

2016年度

# 中1 未来学力診断テスト(CBT)

Computer Based Testing

## 文理の枠、教科の枠を超えた新しい形の問題に挑戦してみませんか？

これからの君たちに必要な力とは、大学に入ってからの勉強や社会に出てから必要とされる能力とは、どんなものでしょうか？ これからのグローバル社会においては、答えが一つに定まらない問題に対応する能力が求められます。

この「未来学力診断テスト」では、「当たり前」を疑うことのできる感受性や、今ある知識を再び自分の手で組み立て直して自分のものにするところのできる知的体力、これらの力を試すユニークなオリジナル問題を作成しました。

### [sample問題]

**問題**

次の図は、メルカトル図法\*で描かれた地図である。図中のA～Cの地球表面における長さの関係として正しいものを、下の①～⑥のうちから一つ選べ。

\*地球面に赤道で接する円筒をかぶり、地球の中心に光源を置いて海岸線を円筒面に投影し、それを展開して作成。



経緯度は30度間隔で引かれている。

○ ①  $A > B > C$   
○ ②  $A > C = B$   
● ③  $A = B > C$   
○ ④  $A < B < C$   
○ ⑤  $B < A < C$   
○ ⑥  $A = C < B$

**問題**

次の文章の末尾に「銀100枚の薬代」とあるが、最終的な財産はこの薬代の何倍になったのか。下の①～⑤のうちから正しいもの一つ選べ。銀1枚は純銀43匂、また1貫目は純銀1000匂に相当するものとする。

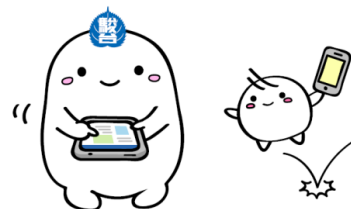
そもそも書齋は3貫500目なりしが、二十五年がうちにひとりの利便にして仕出し、年々書齋をかきみて、既にかぎりの時850貫目の有銀一子にわたしける。此人世間によく思はれ、分限になるはじめは、其頃書齋がずかず入りて糸繰下直になりて、上々吉の繰りんず一巻18匁5分づつにあたり。前後かやらの事はまた有るまじきと思ひ入り、念比なる友に面を語りて、一人より銀5貫目づつ、十人より50貫目語りて、このりんずを賣置けるに、その期の年大分の利を得て35貫まづけ、よるここの折ふし、只ひとりの男子万事かきりむつらひける。身体かへて養生するにげんきなく、さまざま心をつくしなげくうちに、人のかたりけるは、歩行者ながら療治よくらるとて引きあはされ、あふなき病人を十のもの七つばかりも仕立て、此上はかほかしからぬとて、一門の相談にて名匠に替へてみし、めためたと申しくなり死病に極る時、夫婦最前の薬師を念に思ひ、あいさつせし人に面目かみず難か、今は世にない物にして又薬をあへ、半年あまりに地のごとく逢着になし給ひ、此手筋かくなし、親の身にして驚しさのあまりに、かの医者取次の方へ行き、今日吉日なれば薬代をみやつかのためにつづはしたし、こなたより頼むとあれば、取らせし夫婦此事をさしたて、是から遣はせとは一廉の礼、銀5枚とさすつづれば、内義のいへば、それは何として銀3枚と論ずるうちに、まづ銀100枚真綿二十把斗樽一箇に箱筒、思ひの外なる薬代、くすしも再三のしんしやく、取次の人ち力を添へ、銀100枚値して此医者に薬屋敷をもとめさせ、次第に時花り出し、程なく乗物に坐られる。申せばつづかの事ながら、40貫目に足らぬ身体にて、銀100枚の薬代せしは、期はしまつて町人にはない事なり。此氣大分仕出し薬さかえしとなり。

○ ① 約10倍 ○ ② 約80倍 ● ③ 約200倍 ○ ④ 約1000倍 ○ ⑤ 約8000倍

### [テスト概要]

- ・テストはご自宅のパソコン、タブレット、スマートフォンで受験します。
- ・テストはCBT (Computer Based Testing) で実施し、制限時間は50分です。
- ・ブラウザに指定されたURLを入力し、未来学力診断テスト (CBT) のホームページに入ります。
- ・テストを開始する際は「ログインID」「パスワード」が必要です。  
(「ログインID」「パスワード」は後日お配りする受験票に記載してあります)
- ・受験回数は1回のみです。
- ・テスト実施期間終了後の12月15日 (木) ~12月29日 (木) の期間「解答・解説」、12月19日 (月) ~12月29日 (木) 「平均点情報」などが表示されます。

対象	中学1年生
受験料	無料
「テスト」実施期間	2016年 11月21日(月) ~ 12月14日(水)
「解答・解説」掲載期間	2016年 12月15日(木) ~ 12月29日(木)
「平均点情報」掲載期間	2016年 12月19日(月) ~ 12月29日(木)
テスト受験推奨環境	裏面に掲載



「伝統と実績の100周年。未来へつなぐ愛情教育」

駿台教育研究所 (新大学入試制度対策担当)

〒101-0062 東京都千代田区神田駿河台2-9-8 駿台5号館3階

TEL 03-5577-6312 FAX 03-5259-3505

メール mirai-test@sundai.ac.jp

http://www.sundai-kyouken.jp

【テスト受験推奨環境】

受験環境	対応OS	対応バージョン	対応ブラウザ
PC	Microsoft Windows	7 / 8.1 / 10	Internet Explorer 11/ Edge
			Google Chrome
	Mozilla Firefox		
	Apple Mac OS X	—	Safari
タブレット スマートフォン	Android	4 / 5	Google Chrome
	iOS	8 / 9	Safari

【申込方法】

①インターネットメール申込

件名に「中1未来学力診断テスト申込み」、本文に〔①漢字氏名 ②カナ氏名 ③住所 ④電話番号 ⑤学校名 ⑥学年 ⑦生年月日 ⑧校内生は校内番号〕を入力し、[mirai-test@sundai.ac.jp](mailto:mirai-test@sundai.ac.jp) へ送信してください。

②FAX申込

下記申込用紙に記入の上、FAX : 03-5259-3505 (駿台教育研究所) へFAXしてください。

受験開始日約1週間前に「ログインID」「パスワード」を記載した受験票をお送りします。

駿台教育研究所では、「個人情報保護法」および関連法規に基づき、個人情報を細心の注意を払って取り扱っております。下記の「個人情報の取り扱いについて」をご確認いただき、同意の上で申込書をご提出ください。

—個人情報の取り扱いについて—

駿台教育研究所では個人情報保護の観点から、ご提供いただきました個人情報は下記の利用目的のみに使用し、細心の注意を払って管理いたします。また、お預かりした個人情報の取り扱いを外部に委託することがあります。この場合においても委託契約書を交わし適切な管理をいたします。ご本人の同意なく第三者に提供することはありません。  
 (利用目的) 1)成績管理・分析及び各種統計資料作成 2)各種事務連絡 3)入試結果調査 4)事務連絡と駿台予備学校及び関連教育機関の各種ご案内  
 (個人情報管理者・お問い合わせ先) 駿台教育研究所 顧客情報担当 〒101-0062 東京都千代田区神田駿河台2-9-8 駿台5号館3階

キリトリ線

【中1 未来学力診断テスト(CBT)申込用紙】

駿台校内生の方のみご記入ください。最後の英字は不要です。

校内番号

フリガナ	(姓)																	(名)																
漢字氏名	(姓)															(名)																		
電話番号	固定電話(自宅)	— —														携帯電話	— —																	
現住所	〒	—																																
学校名															組			番			生年月日			年			月			日				
Eメールアドレス															@																			