

# 夏期講習2020

駿台  
SUNDAI

中学部

高校部

中高一貫クラス  
中1～高1生

第一志望は、  
ゆずれない。

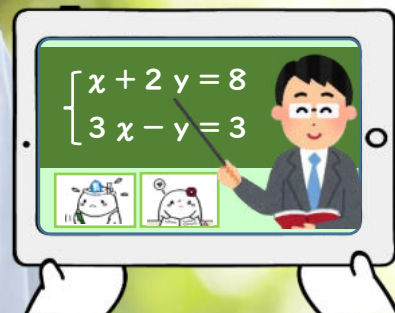
## ～選べる受講方法～

みんなで一緒に!  
校舎でライブ授業

自宅で受講!  
双方向オンライン授業



または



夏期講習開講期間 **7/22(水)～8/31(月)**

## <夏期講習直前イベント>

中1～中3生対象

参加無料

事前申込制

①中1～中3生対象 サマーチャレンジテスト 実施教科:英語・数学(各60分)

**7/12(日)** または **18(土)** または **26(日)** 時間(各回共通) 13:30～15:40

※試験範囲は7/1(水)以降、下記HPに掲載いたします。

②中2・中3生対象 サマーチャレンジテスト解説授業 **オンライン授業**

**7/19(日)** 時間 10:30～12:20 (英語・数学 各50分授業)

③中1生対象 オンライン体験授業 **オンライン授業**

**7/19(日)** 時間 14:00～16:45 (英語・数学 各75分授業)

★各イベント詳細については、ホームページにてご確認ください。

<http://www.sundai-net.jp/>

駿台中学部・高校部

検索



# — 中1生対象講座 —

※中1生夏期講習受講の際にはテストによる入学認定取得が必要です。

講座名	授業内容・単元	講座ガイド
英語Ⅰ	●現在形 ●疑問詞 ●人称代名詞の格変化 ●副詞・副詞句 ●命令文 ●英文精読	1学期の英語のテストで思うように得点できなかった人やあまり英語の復習ができなかった人におススメです。
英語Ⅱ	●be動詞の過去形 ●進行形 ●一般動詞の過去形 ●未来の表現 ●時制のまとめ ●英文精読	進行形、過去形、未来の表現など時制を早く理解したいという中学生におススメの重要単元講座です。
英語Ⅲ	●助動詞（現在形） ●命令文 ●名詞の複数形 ●人称代名詞の複数形 ●英文精読	疑問詞、副詞句、助動詞などの表現と、早く覚えておきたい代名詞の変化なども学習します。
英語Ⅳ	●時制のまとめ ●感嘆文 ●存在の表現 ●助動詞 ●付加疑問 ●否定疑問 ●英文精読	時制～助動詞、感嘆・否定疑問・付加疑問などの応用的な表現を学習します。
数学Ⅰ	●平行線と角 ●三角形 ●平面図形 ●空間図形 ※コンパスが必要です。	作図問題の復習をした後、図形証明問題の理解も図れる幾何講座です。
数学Ⅱ	●文字式 ●1次方程式 ●式の計算 ●連立方程式	計算のスピードを上げたい人、文章題の情報整理に課題を感じる人向けの代数講座です。
数学Ⅲ	●1次関数 ●展開・因数分解 ●平方根	中学数学の中でも今後多くの単元に関わってくる単元を扱います。《知っている》から《使える》へのレベルアップをしよう。
数学Ⅳ	●数と式 ●方程式（連立方程式・2次方程式・文章題） ●相似 ※展開・因数分解が既習であることが前提です。	中学数学後半の代数・幾何の重要単元を学ぶ講座です。

上記講座は単講座でも受講可能ですが、セット受講がお得です！

<b>ベーシックセット</b> 標準的進度の中高一貫校生におススメ 各教科Ⅰ講座+Ⅱ講座の2つがセット <英語例> 英語Ⅰ講座 + 英語Ⅱ講座	<b>アドバンスセット</b> 学校の先取り学習を行う 各教科Ⅱ講座+Ⅲ講座の2つがセット <数学例> 数学Ⅱ講座 + 数学Ⅲ講座	<b>スーパーセット</b> その教科をさらに先取りで極める 各教科Ⅲ講座+Ⅳ講座の2つがセット <英語例> 英語Ⅲ講座 + 英語Ⅳ講座
---	---	--

## 中1～高1 対象 アタマ先生の夏期特別演習講座

駿台中学部・高校部では夏期特別演習講座「アタマ先生の特別演習講座」を設置いたします。AI(人工知能)教材 atama+ を利用し、数学・英文法などの各単元を演習していく講座です。AIが生徒一人ひとりの弱点を分析し、最適な演習問題を提示していくため、効率よく最短距離で学習を進めることができます。単元ごとに解説動画もあるため、躓いた単元や理解が不十分な内容もしっかりカバーできます。来校受講の場合は、当日タブレットを貸出いたします。パソコン・タブレット、スマートフォンなどの通信端末をお持ちの場合は、自宅での受講も可能です。

### ●アタマ先生による演習講座

- ◆アタマ先生の英文法 「中学英語講座」「高校英文法」
- ◆アタマ先生の数学 「中学数学講座」「数学Ⅰ講座」「数学A講座」「数学Ⅱ講座」
- ◆アタマ先生の物理・化学 「高校物理基礎」「高校化学基礎」

atama+ 紹介動画

atama+について  
もっと知りたい方は、  
こちらの紹介動画を  
ご覧ください⇒



### ●設置講座期間・時間帯

期間
8/27(木)～8/30(日) 18:00～20:50

### ●授業料 (1講座)

600分 (1日150分×4日分) 講座	
一般生	校内生
19,800円/税込 (18,000円/税抜)	18,260円/税込 (16,600円/税抜)

1日単位 (150分) 講座追加	
一般生	校内生
4,950円/税込 (4,500円/税抜)	4,565円/税込 (4,150円/税抜)

### ●申込方法

- ① 夏期講習申込書(別紙)に必要事項を記入の上、校舎窓口にご提出ください。  
※学習単元はご希望にあわせて設定いたします。学習したい単元・分野(複数可)を、受講当日までに考えておいてください。
- ② 授業料を申込期間の3日前までにお支払いください。  
※「コンビニ払込」か「銀行振込」となります。
- ③ 来校受講の方は、受講当日イヤホン(ワイヤレスは不可)・ノート・筆記用具をお持ちください。自宅受講の方は、接続方法など別途ご案内いたします。

# 一中2生対象講座

※『エクストラ数学α』受講の際にはテストによる認定取得が必要です。

講座名	授業内容・単元	講座ガイド
基礎徹底英語	●比較表現 ●文型 ●不定詞 ●動名詞 ●英文精読	比較や文型を学習し、英文精読の理解を深め、不定詞・動名詞の重要単元も学習することで、英語力を固めます。
英語Ⅰ	●不定詞 ●動名詞 ●分詞 ●受動態 ●英文精読	「準動詞」と呼ばれる不定詞・動名詞・分詞と多種多様な表現を持つ受動態を学習していきます。
英語Ⅱ	●現在完了形 ●現在完了進行形 ●過去完了形 ●英文精読	現在完了形から高校内容である過去完了まで、完了時制の基本的な考え方を早めにマスターしていきます。
英語Ⅲ	●関係代名詞 (that、what) ●前置詞＋関係代名詞 ●関係副詞 ●仮定法	英語の勉強をどんどん進めている中学生を対象に関係代名詞や高校内容の関係副詞を学習する発展講座です。
基礎徹底数学	●式の展開 ●因数分解 ●相似と基本図形 ●基本図形の組合せ	中学数学後半の代数・幾何の重要単元を基礎から丁寧に学ぶ講座で復習にも最適です。
数学Ⅰ	●展開 ●因数分解 ●平方根 ●2次方程式 ●場合の数	平方根や2次方程式など、以降の数学の思考速度を左右する代数の最重要単元講座です。
数学Ⅱ	●三平方の定理 ●円 ●円と相似 ●円と三平方の定理	数学幾何学習は早くも仕上げの時期です。幾何難問へのアプローチ方法も学習します。
数学Ⅲ	●平面図形 ●2次関数 ●場合の数・確率	この夏で中学数学総仕上げを行い、秋以降に高校数学の学習へ進みたい人におすすめの講座です。
エクストラ数学α	パート1 ●2次関数(数Ⅰ範囲)	東大・京大・阪大(医・医)への現役合格をめざす超トップ層対象の特別選抜講座です。
	パート2 ●三角比	

上記講座は単講座でも受講可能ですが、セット受講がお得です！

<b>ベーシックセット</b> 基礎を固めたい方に最適！ 基礎徹底講座＋Ⅰ講座のセット <英語例> 基礎徹底英語 + 英語Ⅰ	<b>スタンダードセット</b> 標準的中高一貫校進度対応！ Ⅰ講座＋Ⅱ講座のセット <数学例> 数学Ⅰ + 数学Ⅱ	<b>ハイスピードセット</b> 先取り学習で得意を伸ばす！ Ⅱ講座＋Ⅲ講座のセット <英語例> 英語Ⅱ + 英語Ⅲ	<b>エクストラセット</b> 特別選抜制の超速習講座！ エクストラ数学α 2講座のセット <エクストラ数学α> パート1 + パート2
--	--	--	--

# 一中3生対象講座

※『エクストラ数学α』受講の際にはテストによる認定取得が必要です。

講座名	授業内容・単元	講座ガイド
スーパー英語S	●比較 ●受動態 ●不定詞 ●動名詞 ●分詞 ●現在完了 ●疑問詞と付加疑問文 ●関係代名詞	中学文法の重要単元を総整理する講座です。覚えるべきことや理解すべきことを完璧にマスターしていきましょう。
スーパー英語Sα	●名詞節の諸形式 ●形容詞節の構造 ●英文精読	構文が読み取れないと和訳することはできません。英文を形から読み解く考え方を学習する発展講座です。
スーパー数学S	●整数・実数・不等式 ●論理・集合 ●2次関数	高校数学Ⅰの前半部分を中心に基礎から学習していく講座です。復習としても最適です。
スーパー数学SαⅠ	●場合の数 ●確率 ●集合	高校数学Aの主要部分を中心に発展レベルまで学習していく講座です。復習としても最適です。
スーパー数学SαⅡ	●三角比の性質 ●三角方程式・不等式 ●正弦・余弦定理 ●総合問題	物理でも重要な三角比を基礎から標準・発展レベルまで一気に学習する講座です。
スーパー数学Sα-fs	●式と証明 ●複素数と方程式 ●数列	高校数学Ⅱ＋B冒頭部分を最初から学習します。※高校数学Ⅰ＋Aを履修済の方対象です。
長文読解講座Ⅰ	●接続詞 ●時制の一致 ●長文読解講座 ●話法 ●書き換え問題 ●間接疑問文 ●頻出問題	中学文法の最終チェックを行いながら、標準的な内容から発展的な内容までの長文演習に取り組む講座です。
長文読解講座Ⅱ	●物語文 ●論説文 ●ノンフィクション ●エッセイ	高水準の英文で長文演習を行います。ハイレベルな模試や大学受験に向けて読解力を高めていくためのステップとなる講座です。
高校2次関数攻略講座	●グラフの移動 ●最大・最小 ●2次関数と2次方程式・不等式 ●総合問題	高校数学全ての基礎となる重要単元講座です。秋の中3駿台全国模試対策としても最適です。
エクストラ数学α	●複素数と方程式 ●図形と方程式 ●三角関数(数Ⅱ範囲)	東大・京大・阪大(医・医)への現役合格をめざす超トップ層対象の特別選抜講座です。

# — 高1生対象講座 —

講座名	授業内容・単元	講座ガイド
英語Ⅰ	●S Vの発見 ●時制の研究 ●無生物主語 ●名詞構文 ●関係詞	英文構造の理解に必要な基礎事項を学習します。文法、作文、読解力等の総合力が要求される「英語構文」を学習し、応用力を高めていきます。
英語Ⅱ	●テーマに関する英語長文 ●社会 ●文化 ●日常生活 ●自然科学	入試で通用する底力を蓄えるために英語長文を学習していきます。各分野から構成されたテキストを用い、英語の総合力を更に高めていきます。
数学Ⅰ	●数学A範囲の総復習 ●集合 ●場合の数・確率 ●平面図形	高1内容数学A範囲の総まとめを行います。しっかりと高1範囲の土台を固め、高2内容の学習を進めよう。
数学Ⅱ	●数学B範囲ベクトル ●平面ベクトル ●空間ベクトル	高2内容数学B範囲のベクトルを集中的に学習します。この単元は、通常授業では扱わない単元ですので、この夏休みにしっかりと学習を進めておきましょう。

## 駿台中学部・高校部 夏期講習 申込方法

- 申込受付 **各講座開講前日まで申込可能(オンライン希望者は前日までに教材受け取りが必要です)**
- 教材交付 **各講座開講日に教室内で交付いたします**  
※オンライン受講生は7/13以降、各講座開講日までに校舎窓口にてお受け取りください。

### ① 申込方法

お申し込みは**校舎窓口申込**〔電話申込〕〔FAX申込〕〔インターネット申込〕の4つの方法があります。

#### 校舎窓口

夏期講習申込書(別紙)に必要な事項をご記入の上、各校舎窓口にご提出ください。

※複数校舎での受講もお申込み校舎(1校舎)で可能です。

#### 電話

0120-70-2418または、受講希望校舎までご連絡ください。校舎から受講講座などの、必要事項をお伺いいたします。

#### FAX

夏期講習申込書(別紙)に必要な事項をご記入の上、受講希望校舎までFAX送信をお願いいたします。

#### インターネット

駿台中学部・高校部ホームページのお申込フォームに必要な事項をご入力の上、送信してください。校舎より確認のご連絡をいたします。

### ② 授業料の納入

電話・FAX・インターネットでお申込みの方には、申込校舎より**授業料、手続方法**等をお知らせいたします。期日までに授業料を下記口座までお振込みいただくか、校舎窓口で発行するコンビニ払込票にてお支払いいただくことができます。

#### 〈お振込について〉

**振込先：三菱UFJ銀行 神保町支店 (普)0812816**

※最寄りの銀行よりATM(現金自動預払機)にてお振込みください。

※振込み手数料は振込人負担となります。

※振込み控えは大切に保管してください。

■プロ講師による集団授業1講座授業料(来校ライブ・オンライン共通)

学年・講座	一般生	校内生
中1～高1 50分×3コマ×4日間	24,750円/税込 (22,500円/税抜)	23,650円/税込 (21,500円/税抜)
中1セット受講 「ベーシックセット」 「アドバンスセット」 「スーパーセット」	48,400円/税込 (44,000円/税抜)	46,200円/税込 (42,000円/税抜)
中2セット受講 「ベーシックセット」 「スタンダードセット」 「ハイスピードセット」 「エクストラセット」	48,400円/税込 (44,000円/税抜)	46,200円/税込 (42,000円/税抜)

■アタマ先生の特別演習講座1講座授業料は本紙中面をご覧ください。

#### お振込時のお願い

①口座名義が表示されない場合は「スンダイキョウイクセンター(カ)」と入力してください。

②ご依頼人名入力の際、校舎コード(数字)、生徒氏名(カタカナ)、お客様電話番号(数字)の順に入力してください。

例) 52 スンダイマナブ 0756629901

(校舎コード)(生徒氏名)(お客様電話番号)

### ③ 書類の送付・お渡し

お振込み・お支払い確認後、『講習会・料金等お知らせ』、『夏期講習受講上の注意』をお送りまたはお渡しいたします。

※お振込み・お支払い後1週間経過しても上記書類が届かない場合には、お申し込み校舎までご連絡ください。

#### 申込上の注意

- ① 各講座とも先着順に受付を行い、定員に達し次第締切となりますので、お早目にお申し込みください。また、受講者が規定の人数に満たない時は、講座を実施しない場合がございます。あらかじめご了承ください。
- ② お客様都合によるキャンセルにつきましては1,100円(税込)の事務手数料が発生いたします。なお、お客様の口座へのお振込みとなりますのでご了承ください。
- ③ お申込み講座が開講した後の受講キャンセルはできません。また、欠席したことによるご返金はございません。併せてご了承ください。
- ④ 大規模な交通遮断・自然災害・急性感染症が発生した場合、授業を中止することがあります。詳細につきましては、駿台中学部・高校部ホームページに掲載いたします。

# 2020年度 駿台中学部・高校部 夏期講習申込書

2020年 月 日 申込

学年	中1 中2 中3 高1	性別	男 / 女	生年月日	西暦 年 月 日
カナ氏名		学校名	立	中学校 高等学校	
氏名		保護者名			
現住所	〒	保護者住所	〒	(生徒現住所と異なる場合に記入してください。)	
電話		緊急連絡先			
E-mail	@	(駿台使用欄) 受講 No			

## ■プロ講師による集団授業 各講座申込記入欄

学年	講座名	受講期間・受講方法 (○をつけてください)		校舎コード
中1	英語 I	( ) A来校	( ) A自宅オンライン	
	英語 II	( ) D来校	( ) D自宅オンライン	
	英語 III	( ) G来校	( ) G自宅オンライン	
	英語 IV	( ) J来校	( ) J自宅オンライン	
	数学 I	( ) B来校	( ) B自宅オンライン	
	数学 II	( ) C来校	( ) C自宅オンライン	
	数学 III	( ) E来校	( ) E自宅オンライン	
	数学 IV	( ) H来校	( ) H自宅オンライン	
中2	基礎徹底英語	( ) B来校	( ) B自宅オンライン	
	英語 I	( ) C来校	( ) C自宅オンライン	
	英語 II	( ) F来校	( ) F自宅オンライン	
	英語 III	( ) G来校	( ) G自宅オンライン	
	基礎徹底数学	( ) A来校	( ) A自宅オンライン	
	数学 I	( ) D来校	( ) D自宅オンライン	
	数学 II	( ) E来校	( ) E自宅オンライン	
	数学 III	( ) H来校	( ) H自宅オンライン	
中3	スーパー英語 S	( ) B来校	( ) B自宅オンライン	
	スーパー英語 Sα	( ) E来校	( ) E自宅オンライン	
	スーパー数学 S	( ) A来校	( ) A自宅オンライン	
	スーパー数学 Sα I	( ) F来校	( ) F自宅オンライン	
	スーパー数学 Sα II	( ) G来校	( ) G自宅オンライン	
	スーパー数学 Sα-fis	( ) G来校	( ) G自宅オンライン	
	長文読解講座 I	( ) D来校	( ) D自宅オンライン	
	長文読解講座 II	( ) H来校	( ) H自宅オンライン	
高1	英語 I	( ) E来校	( ) E自宅オンライン	
	英語 II	( ) H来校	( ) H自宅オンライン	
	数学 I	( ) B来校	( ) B自宅オンライン	

## ■「アタマ先生の特別演習講座」申込記入欄

講座名	受講方法 (○をつけてください)		校舎コード
[記入例] 高校英文法	(○) 来校	( ) 自宅	54
	( ) 来校	( ) 自宅	
	( ) 来校	( ) 自宅	
	( ) 来校	( ) 自宅	
	( ) 来校	( ) 自宅	

## ■プロ講師による集団授業 1 講座授業料 (来校ライブ・オンライン共通)

学年・講座	一般生	校内生
中1～高1 50分×3コマ×4日間	24,750円/税込 (22,500円/税抜)	23,650円/税込 (21,500円/税抜)
中1セット受講 「ベーシックセット」 「アドバンスセット」 「スーパーセット」	48,400円/税込 (44,000円/税抜)	46,200円/税込 (42,000円/税抜)
中2セット受講 「ベーシックセット」 「スタンダードセット」 「ハイスピードセット」 「エクストラセット」	48,400円/税込 (44,000円/税抜)	46,200円/税込 (42,000円/税抜)

## ■アタマ先生の特別演習講座 1 講座授業料

★タブレット通信料はすべて受講料に含まれます。

学年・講座	一般生	校内生
中1～高1 600分講座 (50分×12コマ)	19,800円/税込 (18,000円/税抜)	18,260円/税込 (16,600円/税抜)
追加1日単位あたり 150分 (50分×3コマ)	4,950円/税込 (4,500円/税抜)	4,565円/税込 (4,150円/税抜)

### 【個人情報の取り扱いについて】

本校では個人情報保護の観点から、ご提供いただきました個人情報は下記の利用目的のみに使用し、細心の注意を払って管理いたします。また、お預かりした個人情報の取り扱いを外部に委託することもあります。この場合においても委託契約書を交わし適切な管理をいたします。ご本人の同意なく第三者に提供することはありません。

### 【利用目的】

- ① 授業運営 (クラス編成・教材送付等)
  - ② 進路指導
  - ③ 各種事務連絡
  - ④ 成績管理・分析及び各種統計資料作成
  - ⑤ 入試結果調査
  - ⑥ 駿台中学部・駿台高校部・駿台予備学校及び関連教育機関の各種ご案内
  - ⑦ 個人情報の共同利用 (関連教育機関)
  - ⑧ 駿台修了後の事務連絡・各種ご案内
- ※⑦については、関連教育機関で秘密保持契約書を交わしています。

### 【個人情報管理者】

駿台教育センター株式会社  
関西本部内  
顧客情報管理担当  
〒542-0012  
大阪市中央区谷町9-1-18  
アクセス谷町ビル2F  
【お問い合わせ先】  
各校舎情報管理者

校舎コード 52…京都駅前 54…上本町 61…西宮北口

★上の記入欄の授業料の合計 (税込) を下の合計欄にご記入ください。

教材配達をご希望の方は送料 850円 (税込) をいただきます。	チェック <input type="checkbox"/>	教材送料 (税込) ¥ 8 5 0	担当
*合計欄に加算してください。			
授業料 (+教材送料) 合計	¥		

# 2020年度 夏期講習 スケジュール表(全校舎共通)

学年	時間帯	7月							8月																																																														
		22 水	23 木	24 金	25 土	26 日	27 月	28 火	29 水	30 木	31 金	1 土	2 日	3 月	4 火	5 水	6 木	7 金	8 土	9 日	10 月	11 火	12 水	13 木	14 金	15 土	16 日	17 月	18 火	19 水	20 木	21 金	22 土	23 日	24 月	25 火	26 水	27 木	28 金	29 土	30 日	31 月																													
中1	10:00 ~ 12:50	A期間							B期間							C期間							D期間							E期間							F期間							G期間							H期間							I期間							J期間						
	13:40 ~ 16:30	A期間							B期間							C期間							D期間							E期間							F期間							G期間							H期間							I期間							J期間						
	18:00 ~ 20:50	英語 I 来校 自宅							数学 I 来校 自宅							数学 II 来校 自宅							英語 II 来校 自宅							数学 III 来校 自宅							英語 III 来校 自宅							数学 IV 来校 自宅							英語 IV 来校 自宅																				
中2	10:00 ~ 12:50	A期間							B期間							C期間							D期間							E期間							F期間							G期間							H期間							I期間							J期間						
	13:40 ~ 16:30	A期間							B期間							C期間							D期間							E期間							F期間							G期間							H期間							I期間							J期間						
	18:00 ~ 20:50	基礎徹底数学 来校 自宅							基礎徹底英語 来校 自宅							英語 I 来校 自宅							数学 I 来校 自宅							数学 II 来校 自宅							英語 II 来校 自宅							英語 III 来校 自宅							数学 III 来校 自宅							エクストラ数学αパート2 来校 自宅													
中3	10:00 ~ 12:50	A期間							B期間							C期間							D期間							E期間							F期間							G期間							H期間							I期間							J期間						
	13:40 ~ 16:30	A期間							B期間							C期間							D期間							E期間							F期間							G期間							H期間							I期間							J期間						
	18:00 ~ 20:50	スーパー数学S 来校 自宅							スーパー英語S 来校 自宅							高校2次関数攻略講座 来校 自宅							長文読解講座 I 来校 自宅							スーパー英語Sα 来校 自宅							スーパー数学Sα I 来校 自宅							スーパー数学Sα II 来校 自宅							長文読解講座 II 来校 自宅							エクストラ数学α 来校 自宅							スーパー数学Sα-fis 来校 自宅						
高1	18:00 ~ 20:50	A期間							B期間							C期間							D期間							E期間							F期間							G期間							H期間							I期間							J期間						
全学年	18:00 ~ 20:50	A期間							B期間							C期間							D期間							E期間							F期間							G期間							H期間							I期間							J期間						

### 受講方法の選択について

「来校」と表記のある講座…校舎に来校し授業に参加することができます。  
 「自宅」と表記のある講座…自宅にて「ビデオ会議アプリ」を使用し、オンラインで授業に参加することができます。  
 2つの受講方法の中から選択してください(オンラインでのみ受講できる講座もあります)。

### 京都駅前校

校舎ページはこちら

☎ (075) 662-0901  
☎ (075) 662-9905  
〒601-8002  
京都市南区東九条上筒井町43 駿台現役フロンティア京都駅前校5F

### 上本町校

校舎ページはこちら

☎ (06) 6767-0931  
☎ (06) 6767-8670  
〒542-0012  
大阪市中央区台町9-1-18 アクセス台町ビル2F

### 西宮北口校

校舎ページはこちら

☎ (0798) 67-1537  
☎ (0798) 67-1587  
〒663-8204  
西宮市高松町5-39 なでしこビル6F