

2021年度入試 難関高校 入試動向分析

～首都圏難関国公立 入試展望～

2020年12月

2 難関国公立動向(男子)

・5科偏差値60以上の第1志望

開成・筑波大附・日比谷・千葉・筑波大駒場

19%→20%

7%→15%

3%→14%

15%→12%

7%→7%

9月テストでも増

9月テストでも増

・5科偏差値60以上の総志望

開成・筑波大附・渋谷幕張・慶應志木・筑波大駒場・日比谷

10%→10%

7%→9%

9%→8%

4%→7%

4%→5%

3%→5%

9月テストでも増

9月テストでも増

3 難関国公立動向(女子)

・5科偏差値60以上の第1志望

県立千葉・日比谷・その他公立

20%→22%

9月テストでも増

14%→14%

18%→21%

9月テストでも増

公立合計

52%→57%

筑波大附・東京学芸大附・お茶の水女子大附 3校合計

14%→12%

9月テストでも減

12%→8%

9月テストでも減

9%→4%

9月テストでも減

35%→24%

・5科偏差値60以上の総志望

慶應女子・市川・筑波大附・渋谷幕張・昭和秀英・学芸大附

微増

微増

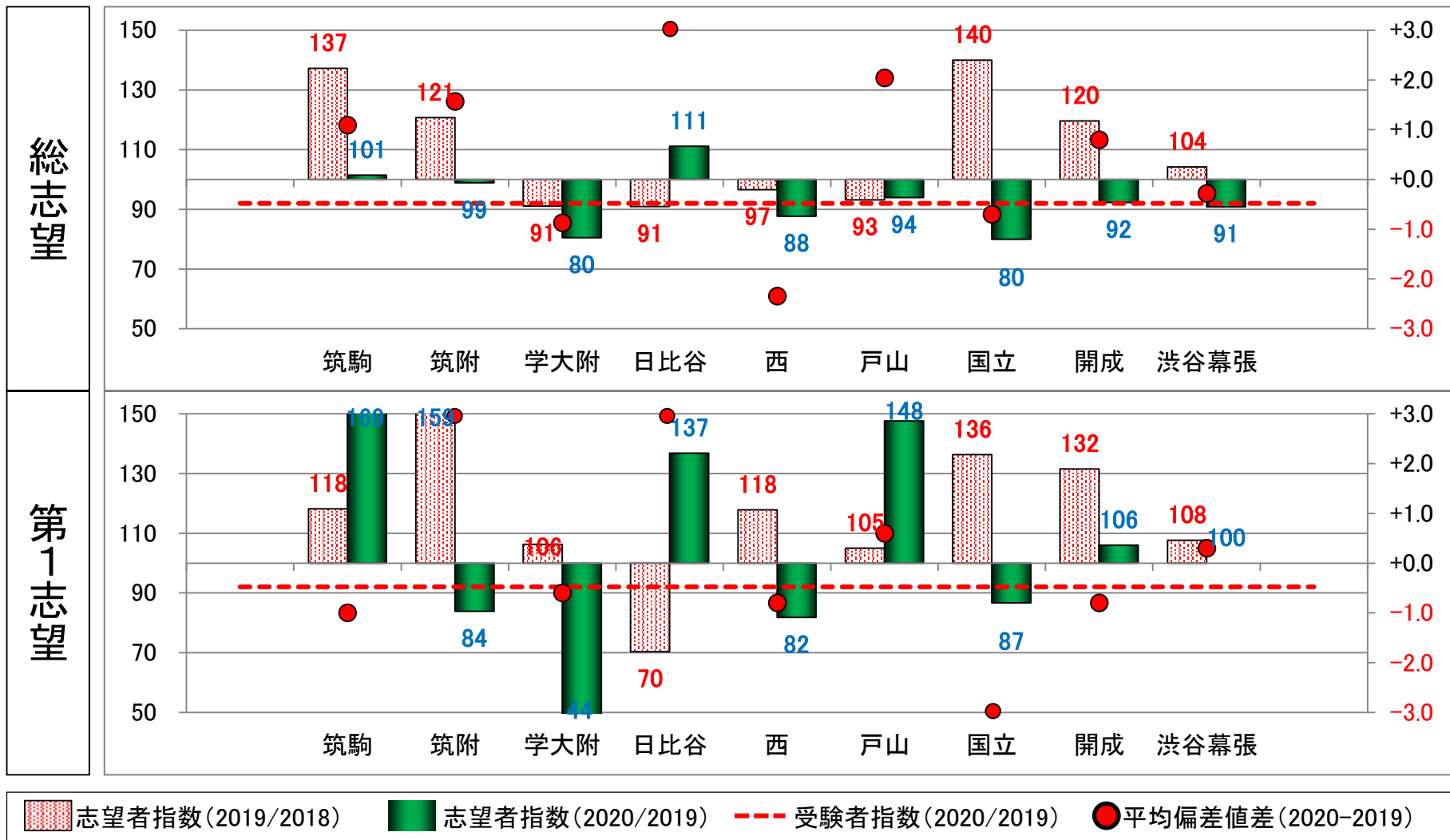
微増

微増

微増

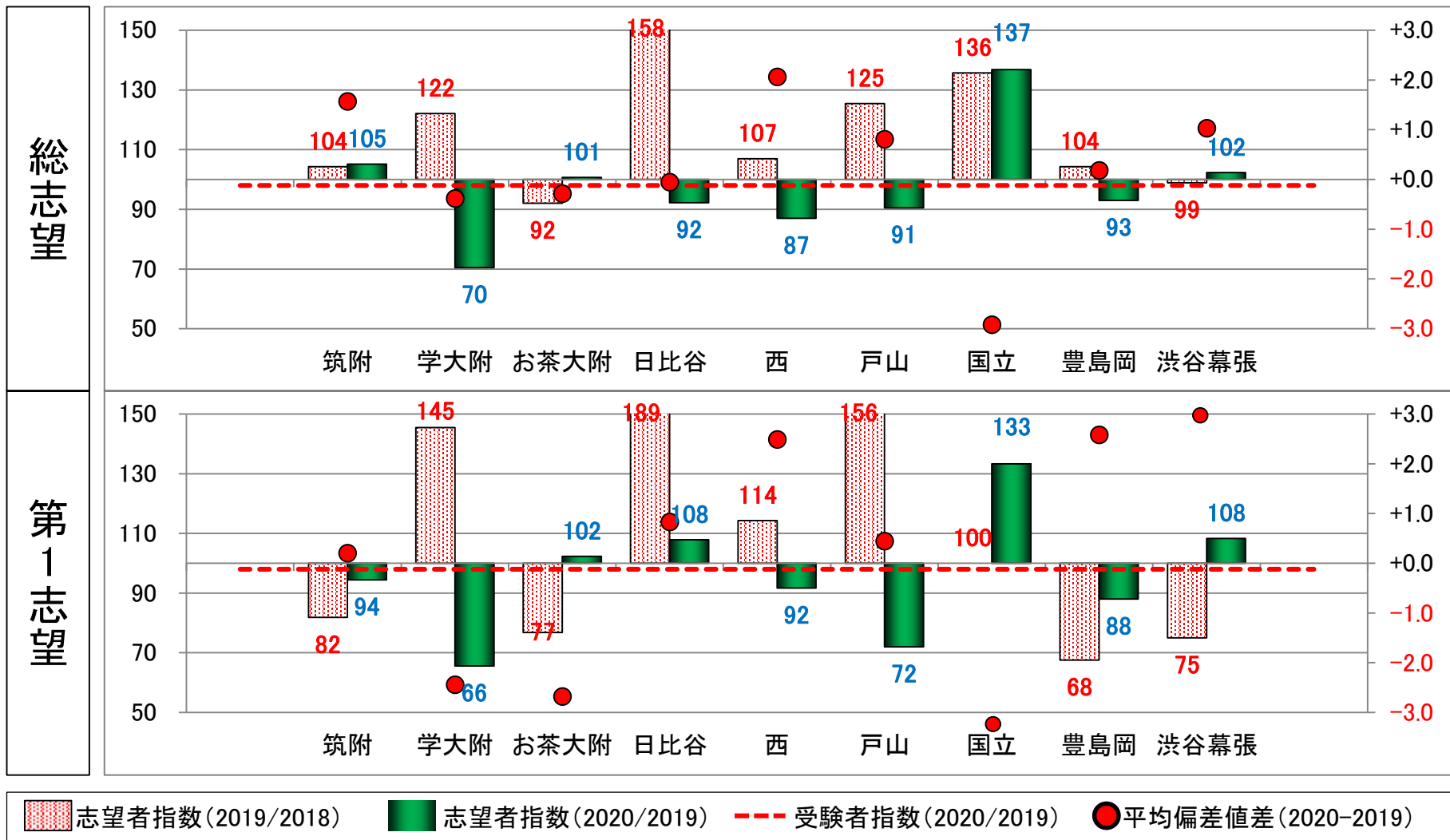
4 難関進学校(男子)

志望者指数・平均偏差値差(④公開テスト)



5 難関進学校(女子)

志望者指数・平均偏差値差(④公開テスト)

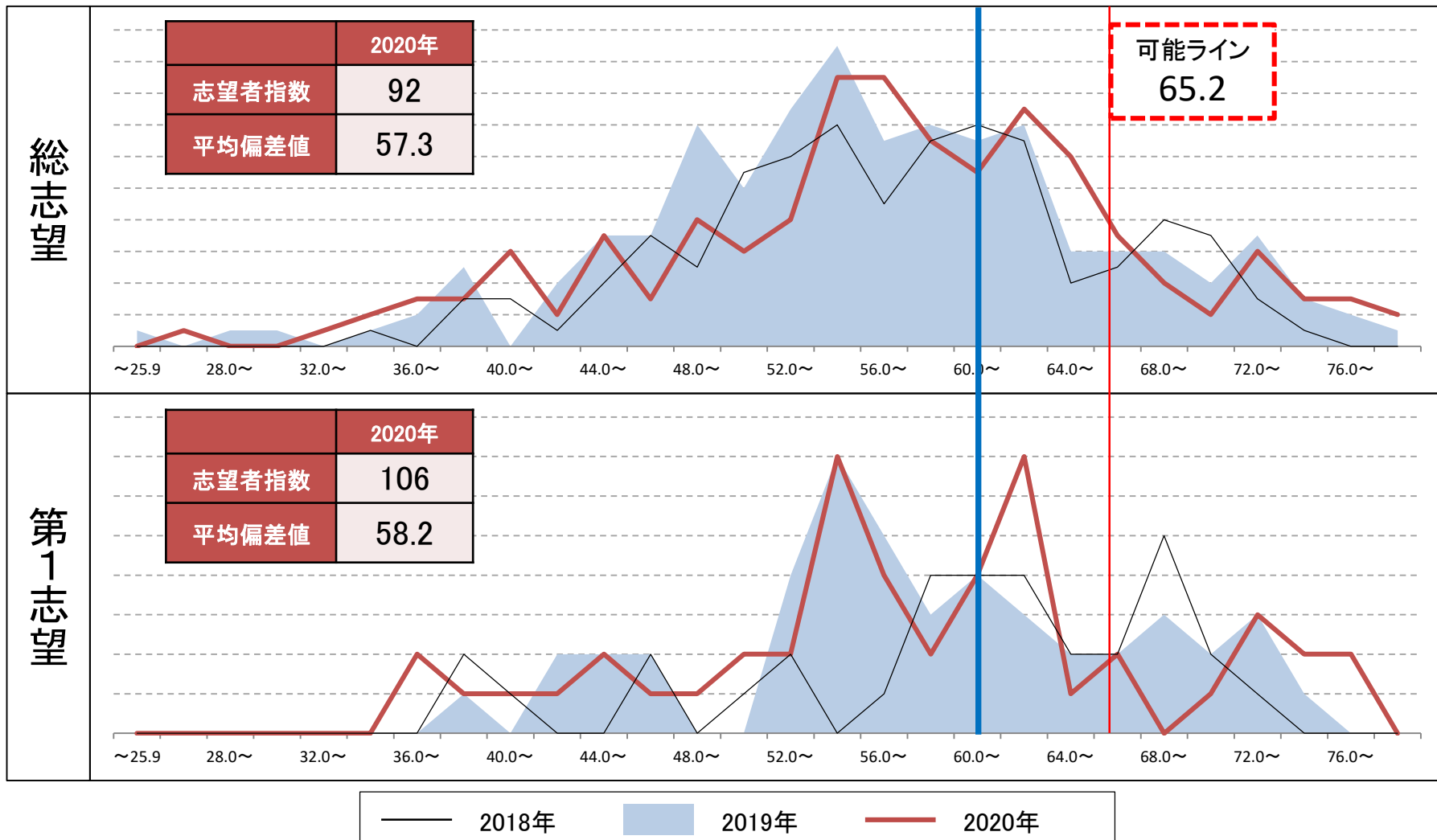


6 開成

- 第1志望者の平均偏差値は〔58.2〕と最高値
- 偏差値60以上の層は、総志望・第1志望とも安定しており揺るぎない
- 偏差値65以上に減少は見られず安定
- 開成第1志望者の動向（3年推移）
 - 第2志望に国立大附を記載：57%→55%→45%（減）
 - 第2志望に早慶を記載：9%→10%→17%（増）

7 開成 資料

志望者偏差値分布(④公開テスト)



8 開成 資料

■2020年度 入試結果(平均偏差値は⑤公開)

	2018年度	2019年度	2020年度
合格者 平均偏差値	65.2	65.0	63.5
75以上合格率	100%	100%	100%
70-75合格率	95%	94%	94%
65-70合格率	87%	71%	76%
60-65合格率	58%	55%	67%
55-60合格率	18%	17%	34%
55未満合格率	7%	10%	15%

■志望者数・志望者平均偏差値

		④公開	2018	2019	2020	昨年対比
3 力 年 対 比	総志望	志望者数	163	195	180	-15
		平均偏差値	57.4	56.5	57.3	+0.8
	第1志望	志望者数	38	50	53	+3
		平均偏差値	60.0	59.0	58.2	-0.8

■第2志望調査■

④公開	2018		2019		2020	
	占有率	平均偏差値	占有率	平均偏差値	占有率	平均偏差値
筑波大附	30%	58.9	33%	59.1	26%	64.2
東京学芸大附一般	22%	59.8	16%	61.1	11%	53.9
渋谷幕張	11%	62.6	12%	57.5	11%	57.7
筑波大駒場	5%	64.1	6%	66.0	8%	61.3
宇都宮	0%		0%		8%	57.3
慶應志木一般	5%	70.2	4%	51.3	8%	48.9
早大学院一般	0%		2%	54.9	6%	64.3

第2志望: 国立大附減、早慶増は9月からの傾向

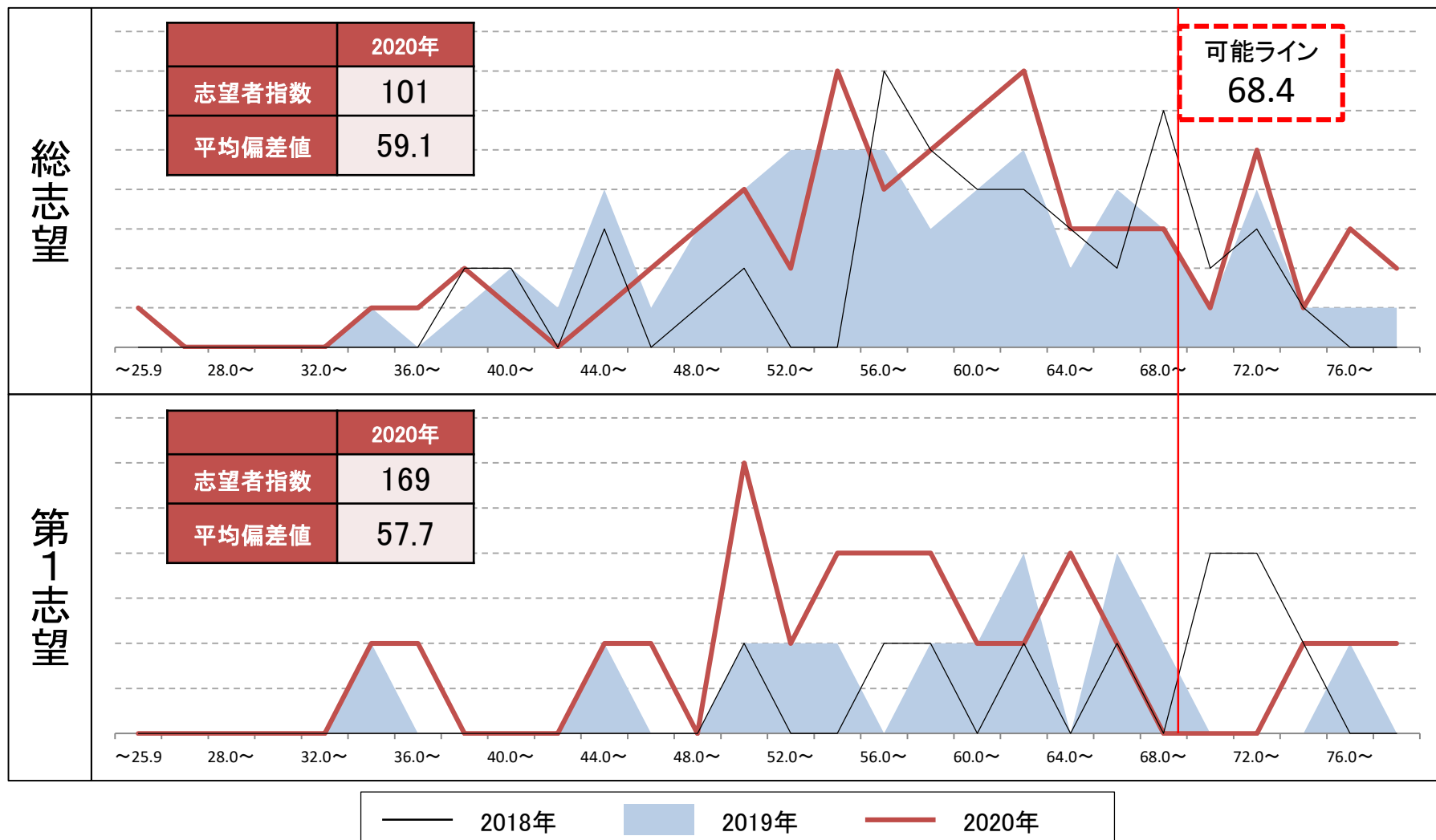
		9月	10月	9月対比
9・10 月 対 比	総志望			
	志望者指数	84	92	
	平均偏差値	57.6	57.3	-0.3
第1志望	志望者指数	89	106	
	平均偏差値	56.9	58.2	+1.2

9 筑波大学駒場

- 第1志望者平均偏差値は〔57.7〕 開成に次ぐ
- 偏差値65以上の減少も見られず安定している
- 総志望：偏差値60以上の志望増（指数131）
↑
日比谷第1志望の増加（2019年は0名、2018は2名）

10 筑波大学附属駒場 資料

志望者偏差値分布(④公開テスト)



11 筑波大学附属駒場 資料

■2020年度 入試結果(平均偏差値は⑤公開)

	2018年度	2019年度	2020年度
合格者 平均偏差値	69.1	67.8	64.0
75以上合格率	100%		100%
70-75合格率	100%	89%	86%
65-70合格率	44%	50%	33%
60-65合格率	18%	46%	67%
55-60合格率			56%
55未満合格率			50%

■第2志望調査

④公開	2018		2019		2020	
	占有率	平均偏差値	占有率	平均偏差値	占有率	平均偏差値
開成	55%	70.4	46%	67.0	36%	59.1
日比谷	18%	65.2	0%		23%	59.5
東京学芸大附一般	0%		8%	59.6	14%	58.6
筑波大附	0%		0%		9%	56.6

志望増による影響、偏差値60以上では開成併願率に変化なし

■志望者数・志望者平均偏差値

3 年 対 比	④公開	2018	2019	2020	昨年対比	
	総志望	志望者数	51	70	71	+1
		平均偏差値	59.9	58.0	59.1	+1.1
	第1志望	志望者数	11	13	22	+9
平均偏差値		66.1	58.6	57.7	-1.0	

9・10 月 対 比		9月	10月	9月対比	
	総志望	志望者指数	87	101	
		平均偏差値	59.2	59.1	-0.1
	第1志望	志望者指数	95	169	
平均偏差値		61.0	57.7	-3.4	

12 日比谷(男子)

- ・総志望・第1志望とも志望増、平均偏差値上昇
- ・特に偏差値60以上での増加が顕著
- ・日比谷(男子)第1志望者の動向(3年推移)

第2志望に、筑波大駒場・筑波大付属・東京学芸大附属・開成を記載：33%→24%→35% (増)

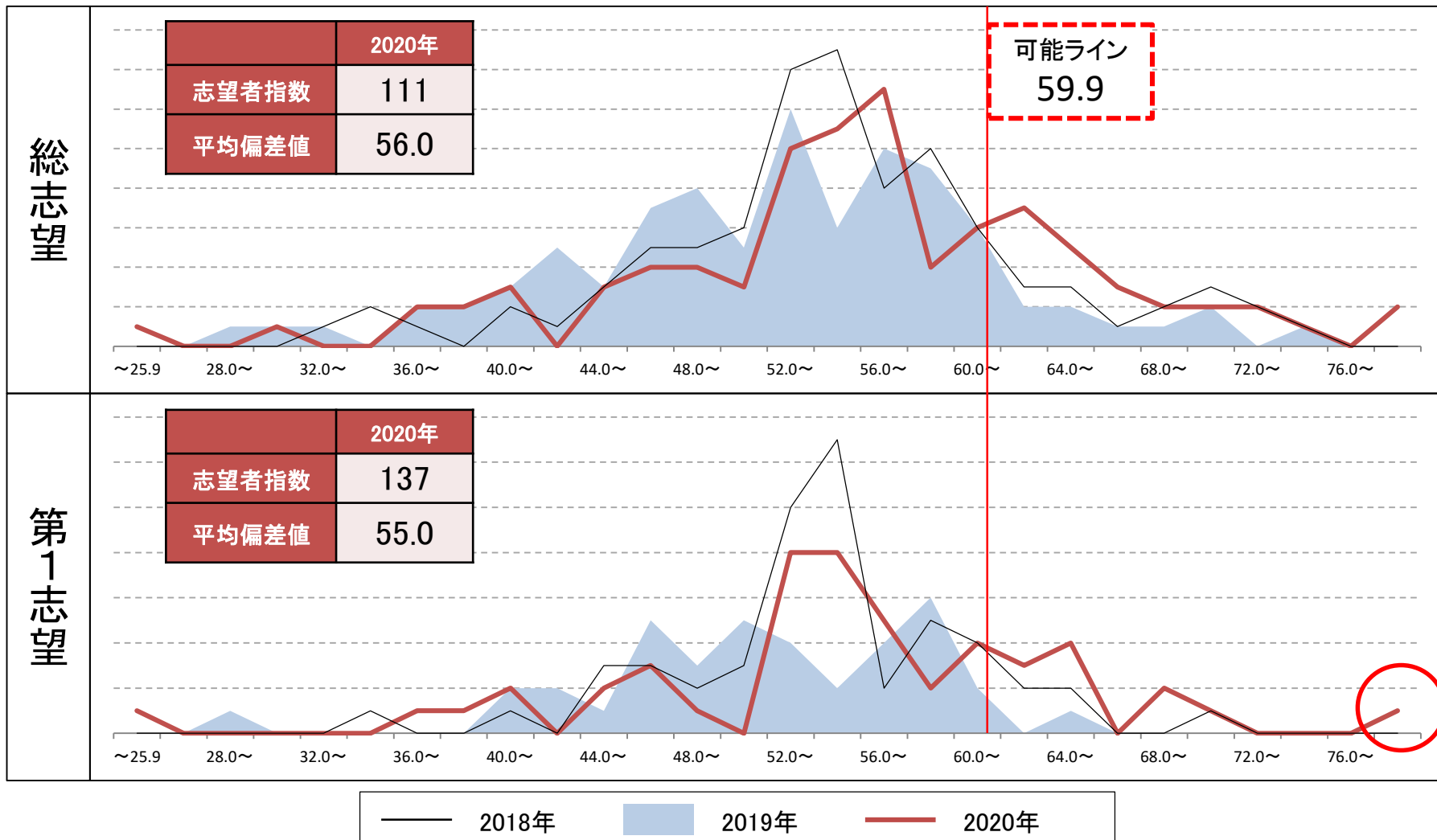
平均偏差値 57

早大学院・慶應志木を記載：9%→11%→21%(増)

平均偏差値 52

13 日比谷 資料(男子)

志望者偏差値分布(④公開テスト)



14 日比谷 資料(男子)

■2020年度 入試結果(平均偏差値は⑤公開)

	2018年度	2019年度	2020年度
合格者 平均偏差値	59.8	59.2	57.0
70以上合格率	100%	100%	100%
65-70合格率	91%	86%	100%
60-65合格率	81%	88%	90%
55-60合格率	67%	86%	86%
50-55合格率	64%	52%	78%
50未満合格率	14%	35%	47%

■第2志望調査

④公開	2018		2019		2020	
	占有率	平均偏差値	占有率	平均偏差値	占有率	平均偏差値
戸山	13%	53.9	18%	51.9	17%	54.9
早大学院一般	9%	58.4	8%	56.4	15%	49.8
筑波大駒場	2%	60.8	3%	49.0	13%	50.9
筑波大附	9%	56.6	13%	57.2	12%	59.9
青山	2%	52.3	8%	46.9	8%	50.0
開成	15%	57.7	3%	47.0	6%	66.4
慶應志木一般	0%		3%	43.5	6%	59.9

■志望者数・志望者平均偏差値

3 力 年 対 比	④公開	2018	2019	2020	昨年対比	
	総志望	志望者数	99	90	100	+10
		平均偏差値	55.2	52.7	56.0	+3.3
	第1志望	志望者数	54	38	52	+14
平均偏差値		54.3	51.9	55.0	+3.1	

9月回でも第1志望平均偏差値は上昇

9 ・ 10 月 対 比		9月	10月	9月対比	
	総志望	志望者指数	88	111	
		平均偏差値	55.1	56.0	+0.9
	第1志望	志望者指数	106	137	
平均偏差値		54.4	55.0	+0.6	

15 日比谷(女子)

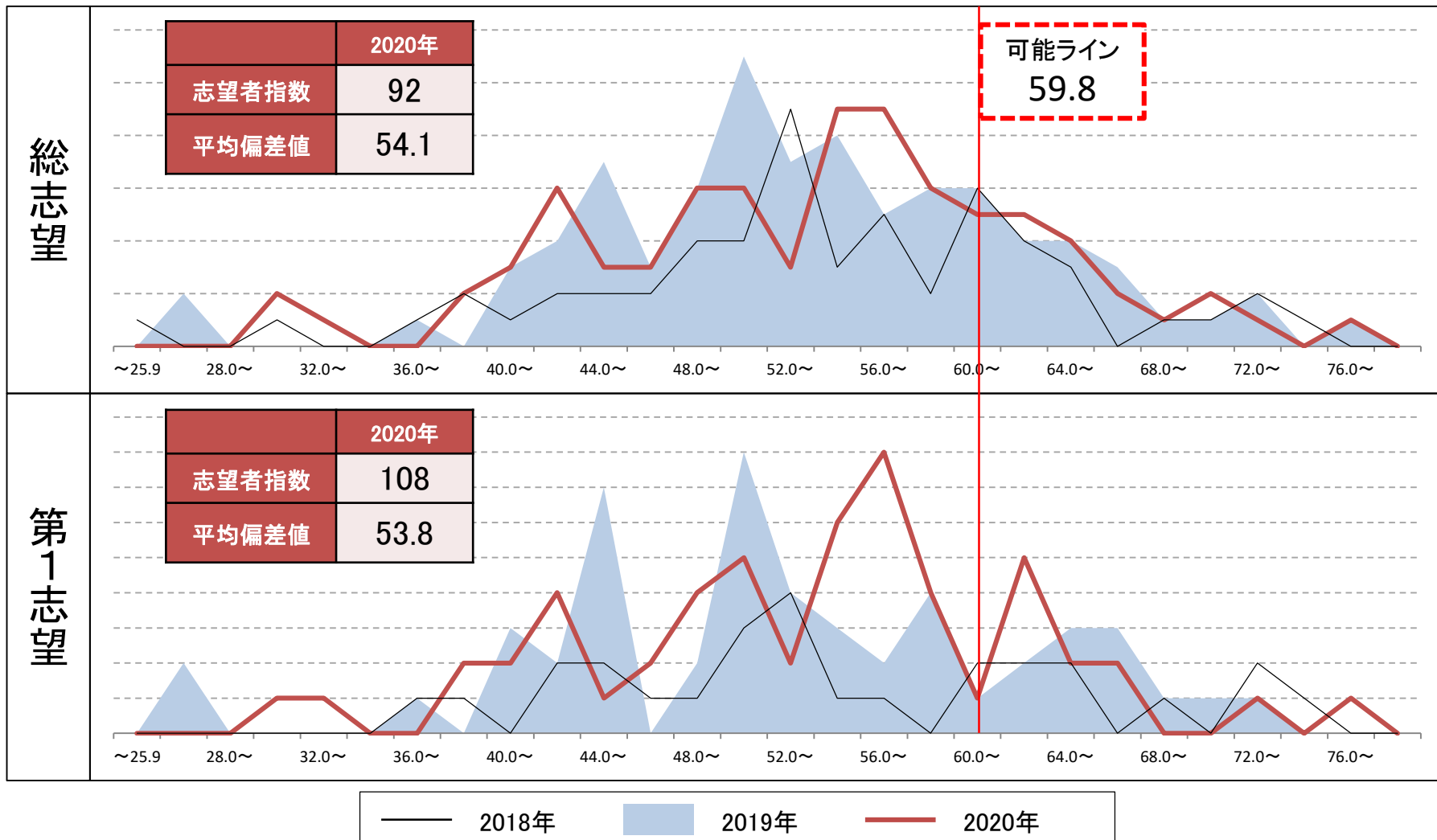
- ・総志望・第1志望とも偏差値60以上に変化なし
- ・可能ラインに迫る偏差値50台も前年並み
- ・日比谷(女子)第1志望者の動向(3年推移)

第2志望に、お茶の水女子大附、東京学芸大附を記載：
26%→24%→33% (増) / 筑波大附属を記載：(減)

第1志望率の更なる上昇：47%→57%→66%

16 日比谷 資料(女子)

志望者偏差値分布(④公開テスト)



17 日比谷 資料(女子)

■2020年度 入試結果(平均偏差値は⑤公開)

	2018年度	2019年度	2020年度
合格者 平均偏差値	60.3	60.2	58.3
70以上合格率	100%	100%	100%
65-70合格率	86%	92%	89%
60-65合格率	82%	95%	100%
55-60合格率	63%	75%	75%
50-55合格率	63%	21%	57%
50未満合格率	23%	39%	47%

■第2志望調査■

④公開	2018		2019		2020	
	占有率	平均偏差値	占有率	平均偏差値	占有率	平均偏差値
お茶の水女子大附	19%	52.7	18%	57.4	20%	54.5
東京学芸大附一般	7%	60.4	6%	66.1	13%	59.8
戸山	11%	51.1	20%	48.4	13%	54.5
慶應女子一般	11%	59.6	10%	56.2	9%	54.8
青山	0%		6%	43.7	5%	53.7
青山学院一般	7%	49.8	4%	51.4	5%	45.4

■志望者数・志望者平均偏差値

3 力 年 対 比	④公開	2018	2019	2020	昨年対比	
	総志望	志望者数	57	90	83	-7
		平均偏差値	54.2	54.1	54.1	-0.1
	第1志望	志望者数	27	51	55	+4
		平均偏差値	55.0	53.0	53.8	+0.8

9 ・ 10 月 対 比		9月	10月	9月対比	
	総志望	志望者指数	78	92	
		平均偏差値	54.9	54.1	-0.8
	第1志望	志望者指数	80	108	
		平均偏差値	55.0	53.8	-1.1

18 筑波大学附属(男子)

- ・総志望・第1志望とも志望増、平均偏差値上昇
- ・特に偏差値60以上での増加が見られる
- ・可能ラインに迫る偏差値50台(減) 女子では増
- ・筑波大附第1志望者の動向(3年推移)

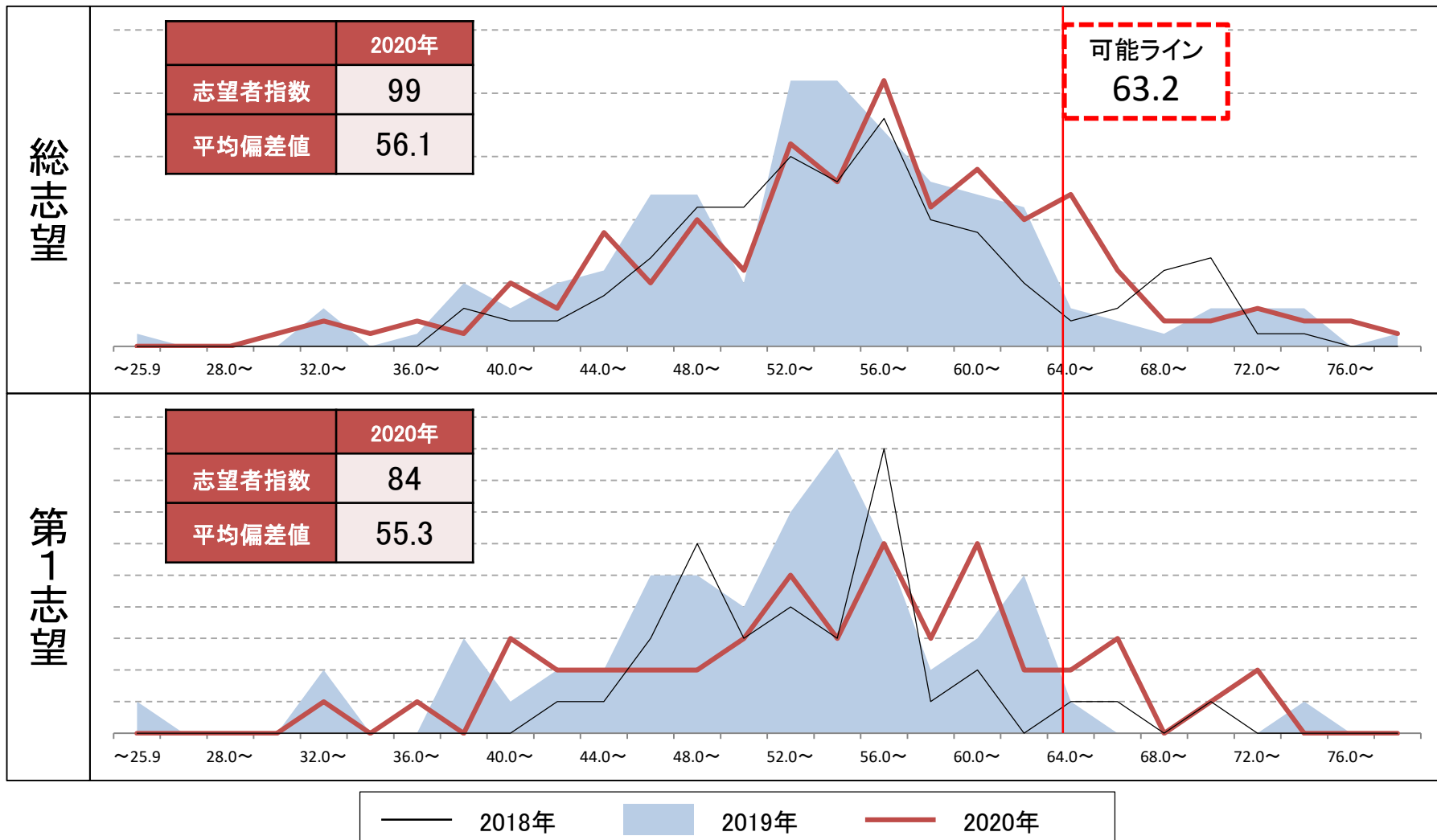
第2志望に、公立を記載：31%→37%→46% (増)

第2志望に、開成を記載：5%→19%→25% (増)

第2志望に、早慶を記載：28%→16%→6% (減)

19 筑波大学附属 資料(男子)

志望者偏差値分布(④公開テスト)



20 筑波大学附属 資料(男子)

■2020年度 入試結果(平均偏差値は⑤公開)

	2018年度	2019年度	2020年度
合格者 平均偏差値	62.9	62.8	60.5
75以上合格率	100%	100%	
70-75合格率	100%	100%	83%
65-70合格率	86%	78%	75%
60-65合格率	59%	63%	50%
55-60合格率	28%	33%	26%
55未満合格率	11%	7%	23%

■第2志望調査

④公開	2018		2019		2020	
	占有率	平均偏差値	占有率	平均偏差値	占有率	平均偏差値
開成	5%	64.3	19%	54.5	25%	57.0
浦和(県立)	10%	56.7	15%	51.1	25%	55.3
日比谷	5%	54.7	6%	52.2	8%	54.1
千葉(県立)	0%		0%		4%	61.7
筑波大駒場	3%		2%	52.9	4%	61.1
慶應志木一般	15%	51.9	5%	49.7	4%	52.7
市川	0%		5%	52.6	4%	52.1

9月回でも第2志望開成占有率は上昇

■志望者数・志望者平均偏差値

3 年 対 比	④公開	2018	2019	2020	昨年対比	
		総志望	志望者数	145	175	173
		平均偏差値	55.9	54.5	56.1	+1.6
	第1志望	志望者数	39	62	52	-10
		平均偏差値	54.2	52.1	55.3	+3.1

9月回でも第1志望平均偏差値は上昇

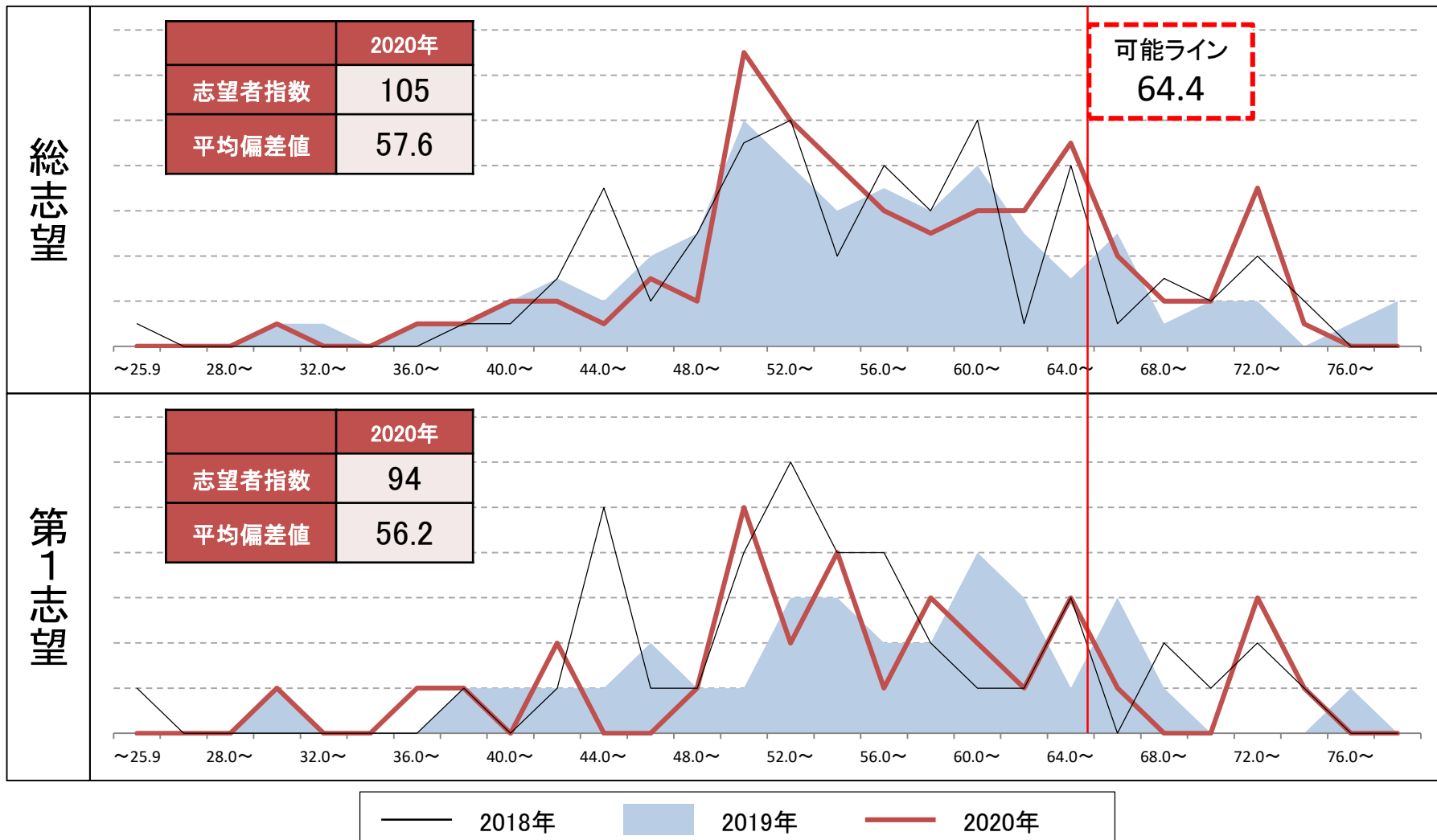
9 ・ 10 月 対 比	総志望	9月	10月	9月対比	
		志望者指数	87	99	
		平均偏差値	55.3	56.1	+0.8
	第1志望	志望者指数	82	84	
		平均偏差値	54.5	55.3	+0.7

21 筑波大学附属(女子)

- 第1志望：偏差値60以上(減)、50台(増) 男子では減
- 総志望：偏差値60以上の志望増(指数128)
↑
難関公立(日比谷・西・県立千葉等)第1志望の増加
- 筑波大附第1志望者の動向(3年推移)
 - 第2志望に、公立を記載：61%→47%→33% (減)
 - 第2志望に、付属を記載：5%→25%→28% (増)

22 筑波大学附属 資料(女子)

志望者偏差値分布(④公開テスト)



23 筑波大学附属 資料(女子)

■2020年度 入試結果(平均偏差値は⑤公開)

	2018年度	2019年度	2020年度
合格者 平均偏差値	64.1	65.3	63.3
75以上合格率	100%	100%	
70-75合格率	80%	100%	75%
65-70合格率	76%	80%	87%
60-65合格率	60%	74%	75%
55-60合格率	25%	29%	46%
55未満合格率	12%	7%	13%

■第2志望調査

④公開	2018		2019		2020	
	占有率	平均偏差値	占有率	平均偏差値	占有率	平均偏差値
早稲田実業	0%		8%	62.7	12%	54.3
豊島岡女子学園	0%		6%	71.8	12%	53.8
大宮普通	7%	65.9	11%	60.3	9%	60.3
慶應女子一般	9%	62.7	11%	60.1	6%	72.9
渋谷幕張	2%	69.4	6%	53.5	6%	63.2
戸山	2%	59.4	0%		6%	59.4
東京学芸大附一般	5%	66.4	3%	61.1	6%	54.1

■志望者数・志望者平均偏差値

3 力 年 対 比	④公開	2018	2019	2020	昨年対比	
	総志望	志望者数	94	98	103	+5
		平均偏差値	56.2	56.0	57.6	+1.6
	第1志望	志望者数	44	36	34	-2
平均偏差値		55.1	56.0	56.2	+0.2	

9・10 月 対 比		9月	10月	9月対比	
	総志望	志望者指数	88	105	
		平均偏差値	57.2	57.6	+0.4
	第1志望	志望者指数	72	94	
平均偏差値		56.8	56.2	-0.6	

24 東京学芸大附属（男女）

・第1志望の減少

男子：神奈川受験者減（神奈川は公立・私立進学増）

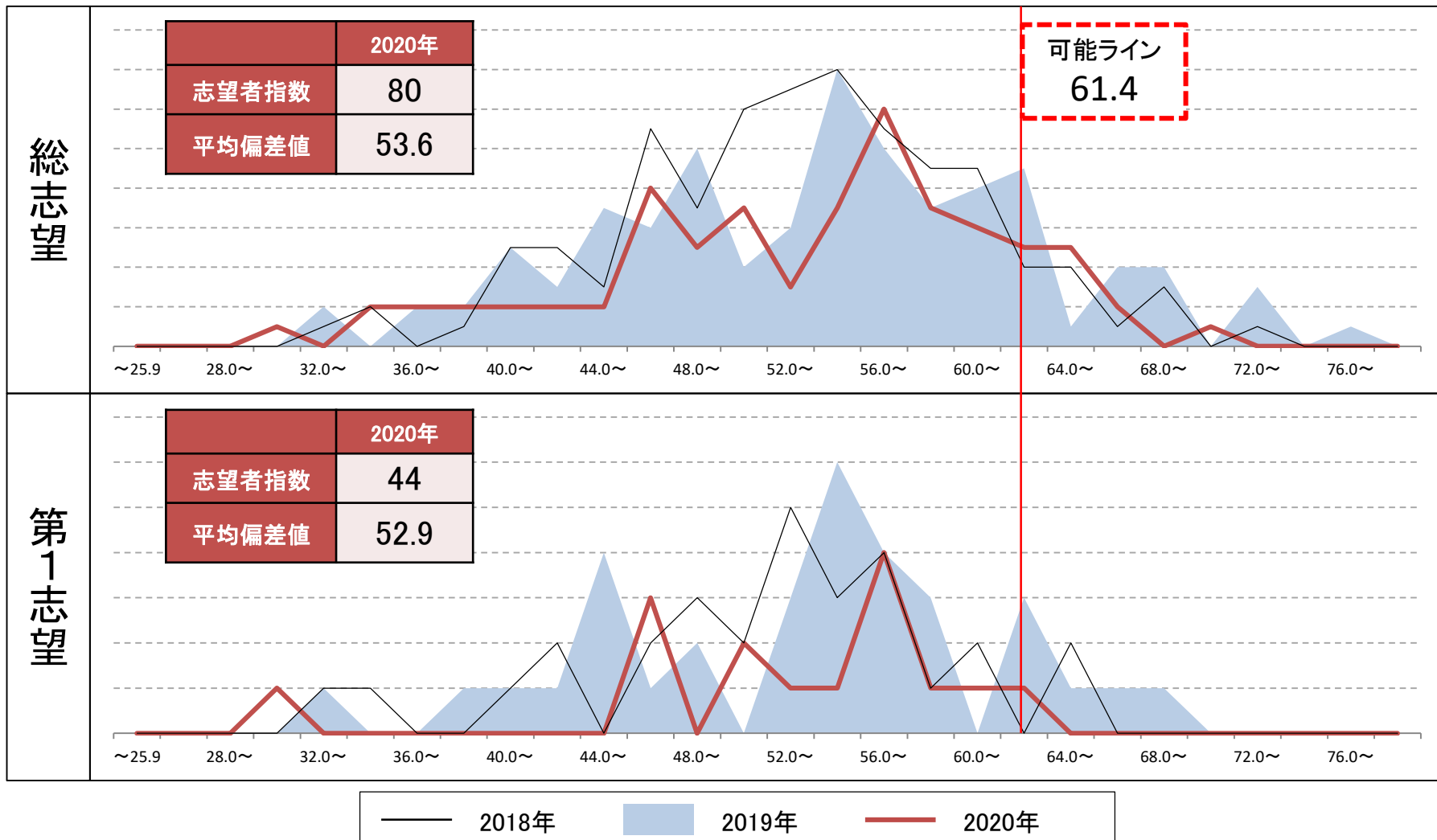
女子：神奈川受験者減（神奈川は公立・大学付属増）

・総志望の減少

男子：開成・日比谷・筑波大駒場志望は微増

25 東京学芸大学附属 資料(男子)

志望者偏差値分布(④公開テスト)



■2020年度 入試結果(平均偏差値は④公開)

	2018年度	2019年度	2020年度
合格者 平均偏差値	61.6	58.3	58.6
70以上合格率	100%	100%	50%
65-70合格率	94%	100%	100%
60-65合格率	88%	95%	65%
55-60合格率	69%	76%	71%
50-55合格率	23%	52%	42%
50未満合格率	15%	14%	10%

■第2志望調査■

④公開	2018		2019		2020	
	占有率	平均偏差値	占有率	平均偏差値	占有率	平均偏差値
西	0%		3%	63.5	13%	51.7
筑波大附	0%		6%	59.0	13%	54.2
開成	3%		9%	60.5	7%	62.5
横浜翠嵐	21%	59.1	24%	55.6	7%	58.9
戸山	6%	44.5	3%	45.8	7%	57.5
浦和(県立)	0%		3%	33.6	7%	56.9

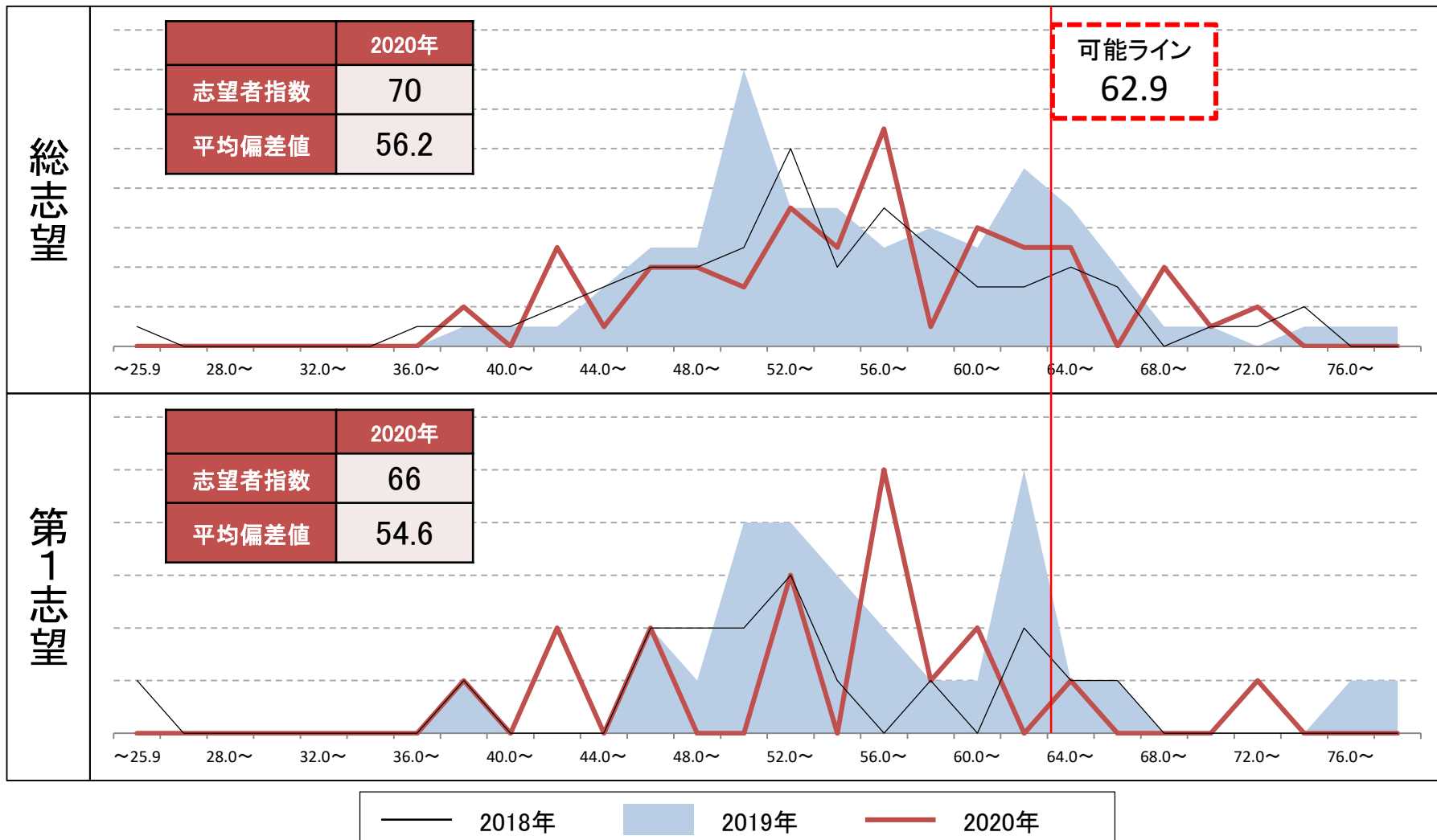
■志望者数・志望者平均偏差値

3 力 年 対 比	④公開	2018	2019	2020	昨年対比	
	総志望	志望者数	135	123	99	-24
		平均偏差値	53.3	54.4	53.6	-0.9
	第1志望	志望者数	32	34	15	-19
平均偏差値		51.8	53.5	52.9	-0.6	

9 ・ 10 月 対 比		9月	10月	9月対比	
	総志望	志望者指数	75	80	
		平均偏差値	52.7	53.6	+0.9
	第1志望	志望者指数	68	44	
平均偏差値		53.1	52.9	-0.2	

27 東京学芸大学附属 資料(女子)

志望者偏差値分布(④公開テスト)



■2020年度 入試結果(平均偏差値は④公開)

	2018年度	2019年度	2020年度
合格者 平均偏差値	60.4	60.2	60.4
70以上合格率	100%	100%	100%
65-70合格率	100%	67%	80%
60-65合格率	77%	71%	78%
55-60合格率	61%	58%	48%
50-55合格率	82%	9%	38%
50未満合格率	33%	16%	

■第2志望調査■

④公開	2018		2019		2020	
	占有率	平均偏差値	占有率	平均偏差値	占有率	平均偏差値
慶應女子一般	14%	52.5	16%	69.6	19%	60.4
川越女子	0%		0%		10%	45.0
横浜翠嵐	32%	53.7	9%	61.3	10%	50.0
戸山	0%		0%		10%	53.9

■志望者数・志望者平均偏差値

3 力 年 対 比	④公開	2018	2019	2020	昨年対比	
	総志望	志望者数	86	105	74	-31
		平均偏差値	54.9	56.6	56.2	-0.4
	第1志望	志望者数	22	32	21	-11
平均偏差値		52.1	57.1	54.6	-2.4	

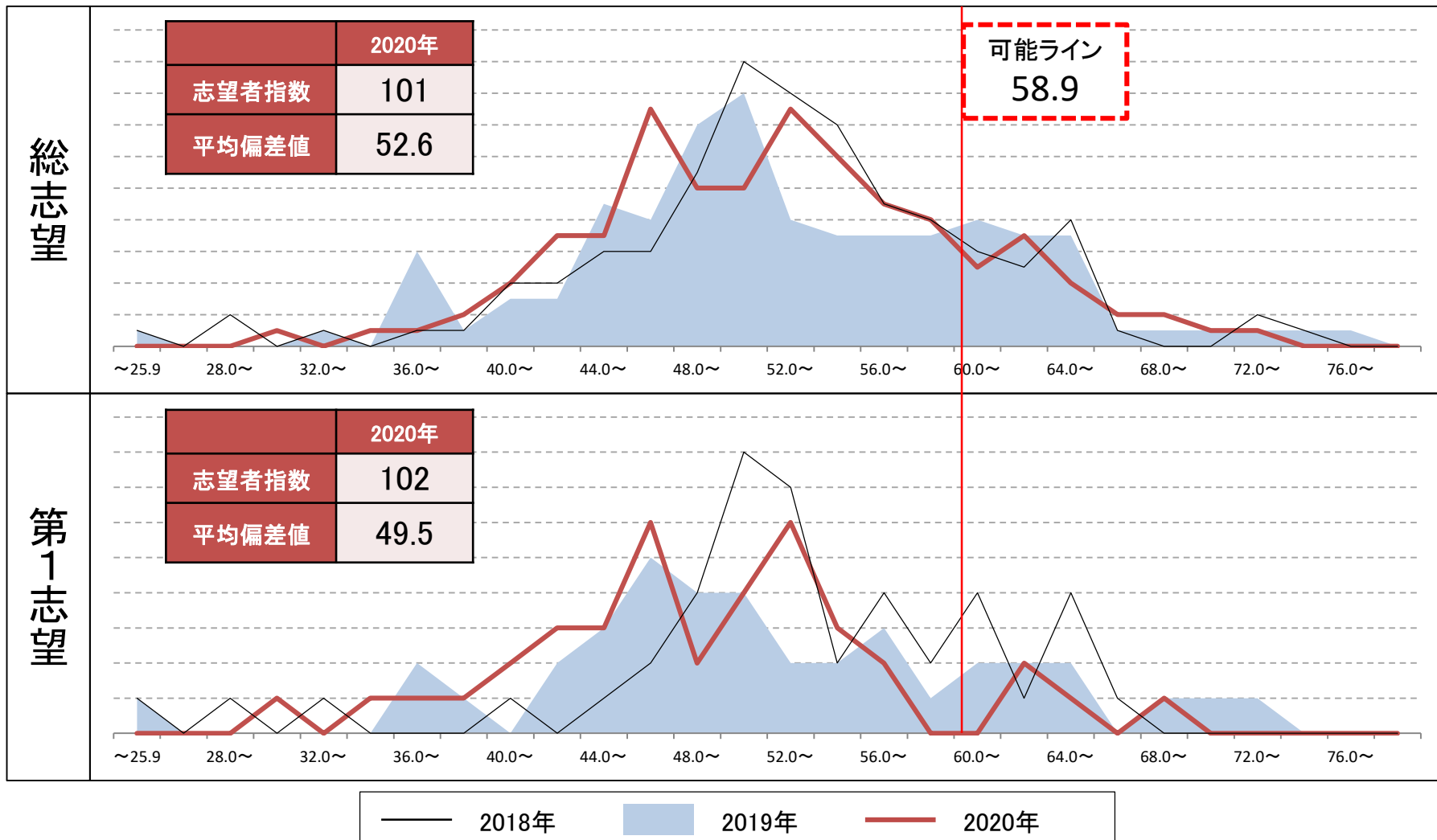
9 ・ 10 月 対 比		9月	10月	9月対比	
	総志望	志望者指数	84	70	
		平均偏差値	54.7	56.2	+1.5
	第1志望	志望者指数	52	66	
平均偏差値		52.9	54.6	+1.7	

29 お茶の水女子大学附属

- ・総志望・第1志望増（埼玉・千葉受験者増に因る）
- ・総志望、第1志望とも偏差値60以上が減、
偏差値50台が増
- ・お茶の水女子大附総志望の内訳（3年推移）
第1志望に、公立を記載：55%→64%→70%

30 お茶の水女子大学附属 資料

志望者偏差値分布(④公開テスト)



■2020年度 入試結果(平均偏差値は⑤公開)

	2018年度	2019年度	2020年度
合格者 平均偏差値	58.5	57.8	57.3
70以上合格率	100%	100%	100%
65-70合格率	100%	80%	100%
60-65合格率	88%	84%	93%
55-60合格率	84%	77%	81%
50-55合格率	51%	30%	59%
50未満合格率	6%	11%	20%

■第2志望調査■

④公開	2018		2019		2020	
	占有率	平均偏差値	占有率	平均偏差値	占有率	平均偏差値
浦和第一女子	18%	51.5	7%	58.5	11%	50.1
大宮普通	4%	51.6	5%	49.8	9%	47.1
早大本庄学院一般	2%	57.4	7%	55.4	9%	49.0
筑波大附	5%	57.9	7%	52.5	7%	57.9
豊島岡女子学園	11%	55.6	5%	63.3	7%	50.8
青山学院一般	2%	57.2	0%		7%	42.1

■志望者数・志望者平均偏差値

		④公開	2018	2019	2020	昨年対比
3 年 対 比	総志望	志望者数	163	150	151	+1
		平均偏差値	53.0	52.9	52.6	-0.3
	第1志望	志望者数	56	43	44	+1
		平均偏差値	53.0	52.2	49.5	-2.7

		9月	10月	9月対比	
9・10 月 対 比	総志望	志望者指数	84	101	
		平均偏差値	53.7	52.6	-1.1
	第1志望	志望者指数	104	102	
		平均偏差値	49.8	49.5	-0.3

32 豊島岡女子学園 総志望内訳

第1志望率は10%台で推移。(3年推移 16%→10%→10%)

豊島岡女子学園志望者の第1志望校の内訳は、以下のようになっています。

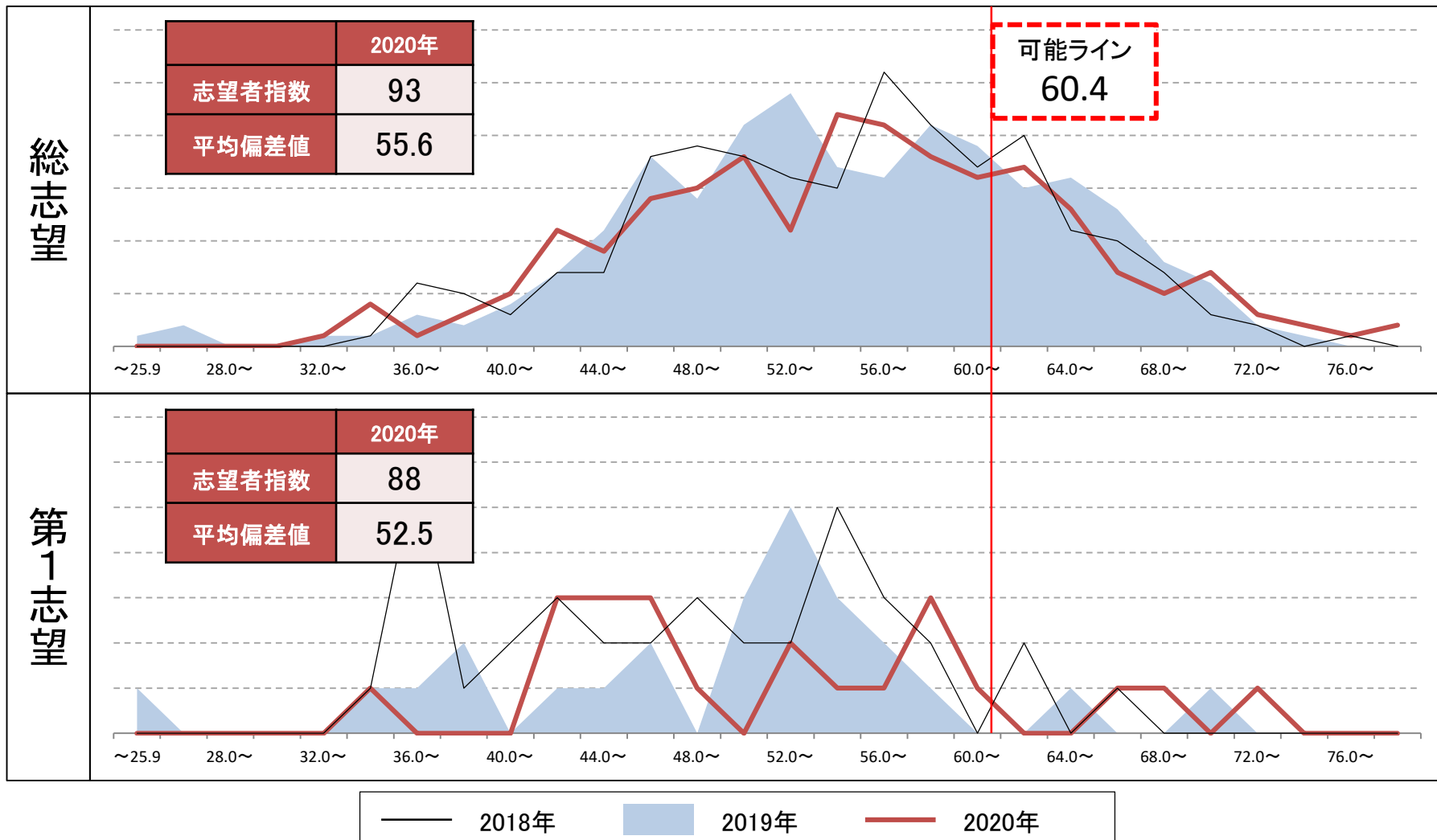
第1志望	2018	2019	2020
慶應女子	42	48	38
日比谷	17	32	33
豊島岡女子	37	25	22
早大本庄	19	34	15
お茶の水女子大附	21	9	14
早稲田実業	18	14	13
筑波大附	9	7	9
	⋮	⋮	⋮
総志望者総数	233	243	226

※ 第1志望が慶應女子：〔慶應女子〕—〔早大本庄〕—〔豊島岡女子〕が多い

※ 第1志望が日比谷：〔日比谷〕—〔他都立orお茶の水女子〕—〔豊島岡女子〕が多い

33 豊島岡女子学園 資料

志望者偏差値分布(④公開テスト)



34 豊島岡女子学園 資料

■2020年度 入試結果(平均偏差値は④公開)

	2018年度	2019年度	2020年度
合格者 平均偏差値	59.6	59.6	59.4
65以上合格率	98%	100%	100%
60-65合格率	75%	89%	91%
55-60合格率	63%	72%	88%
50-55合格率	60%	49%	65%
45-50合格率	33%	35%	46%
45未満合格率	26%	18%	18%

■第2志望調査■

④公開	2018		2019		2020	
	占有率	平均偏差値	占有率	平均偏差値	占有率	平均偏差値
戸山	3%	55.5	0%		9%	53.2
早稲田実業	3%	55.8	4%	65.2	9%	71.1
淑徳与野選抜A・B	3%	36.7	8%	47.1	9%	53.8


■志望者数・志望者平均偏差値

3 年 対 比	④公開		2018	2019	2020	昨年対比
	総志望	志望者数	233	243	226	-17
		平均偏差値	55.2	55.5	55.6	+0.2
	第1志望	志望者数	37	25	22	-3
平均偏差値		48.7	49.9	52.5	+2.6	

9・10 月 対 比			9月	10月	9月対比
	総志望	志望者指数	87	93	
		平均偏差値	56.2	55.6	-0.6
	第1志望	志望者指数	79	88	
平均偏差値		53.4	52.5	-0.9	

渋谷学園幕張 志望者の在籍県

10月回

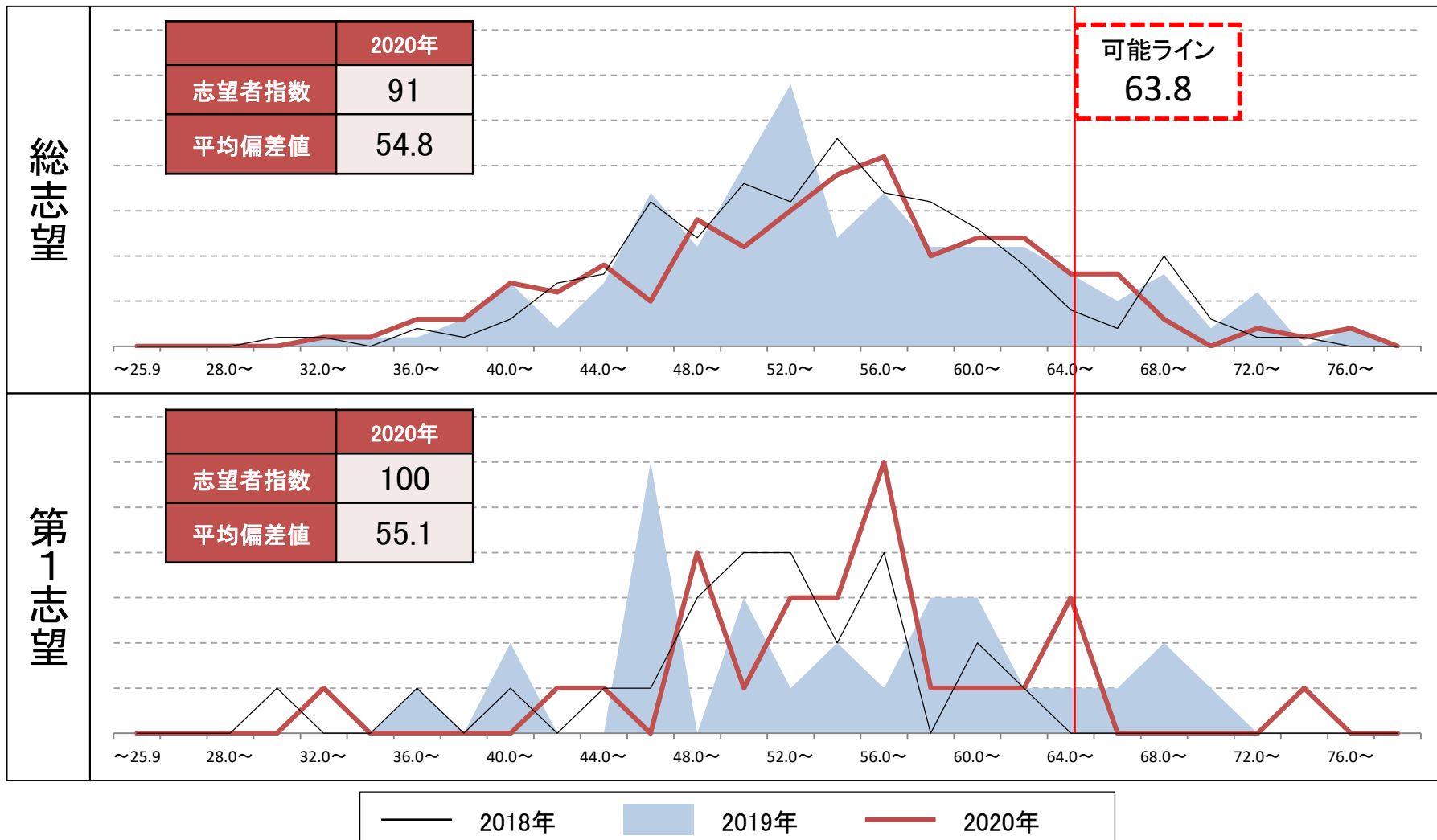
男子	2018	2019	2020
埼玉	3.2%	3.0%	6.1%
千葉	76.7%	74.6%	72.6%
東京	9.5%	8.1%	 15.1%
神奈川	9.5%	11.2%	4.5%
女子	2018	2019	2020
埼玉		3.4%	4.4%
千葉	79.8%	75.0%	78.9%
東京	11.2%	11.4%	8.9%
神奈川	9.0%	5.7%	2.2%

男子 東京在籍率が上昇しています。東京受験者が多かったことも考えられますが、東京受験者が減少した9月回でも東京からの流れは見て取れました。

市川・昭和秀英は、男女とも千葉比率が最多で、東京受験生の増加はありません。

36 渋谷教育学園幕張 資料(男子)

志望者偏差値分布(④公開テスト)



■2020年度 入試結果(平均偏差値は⑤公開)

	2018年度	2019年度	2020年度
合格者 平均偏差値	63.4	64.4	62.4
75以上合格率	100%	100%	100%
70-75合格率	100%	100%	82%
65-70合格率	89%	86%	89%
60-65合格率	77%	59%	73%
55-60合格率	46%	30%	40%
55未満合格率	11%	6%	14%

■第2志望調査■

④公開	2018		2019		2020	
	占有率	平均偏差値	占有率	平均偏差値	占有率	平均偏差値
市川	0%		32%	52.7	39%	52.3
筑波大附	4%	56.1	4%	58.4	14%	52.0
千葉(県立)	23%	51.2	32%	58.4	11%	57.7
開成	4%	61.4	11%	66.3	4%	65.0
早大学院一般	0%		0%		4%	74.1
東葛飾	4%	53.2	0%		4%	64.4
早大本庄学院一般	4%	56.5	0%		4%	57.1

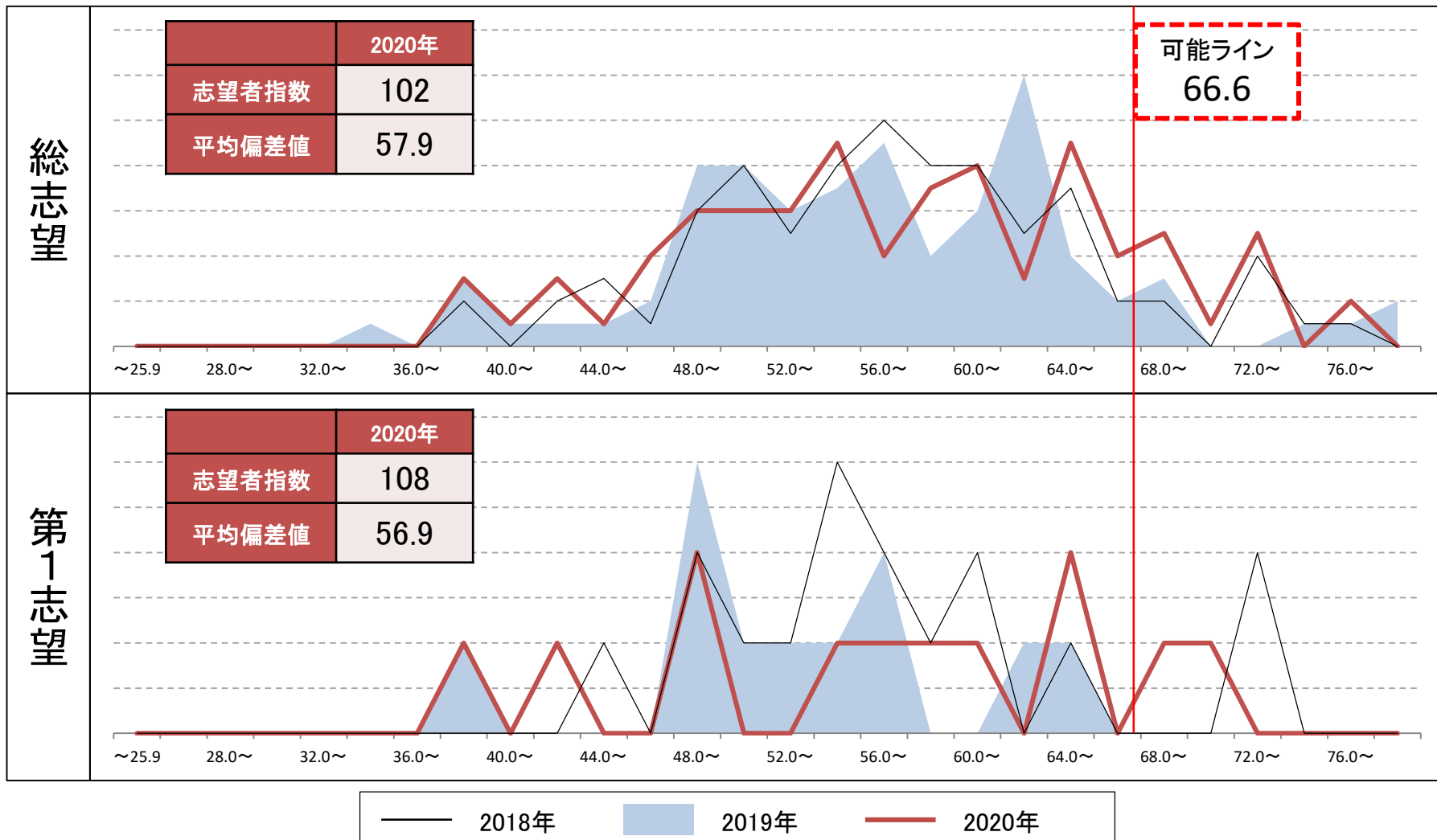
■志望者数・志望者平均偏差値

3 力 年 対 比	④公開	2018	2019	2020	昨年対比	
	総志望	志望者数	189	197	179	-18
		平均偏差値	54.6	55.1	54.8	-0.3
	第1志望	志望者数	26	28	28	±0
平均偏差値		51.4	54.7	55.1	+0.3	

9 ・ 10 月 対 比		9月	10月	9月対比	
	総志望	志望者指数	105	91	
		平均偏差値	55.8	54.8	-1.0
	第1志望	志望者指数	87	100	
平均偏差値		52.9	55.1	+2.1	

38 渋谷教育学園幕張 資料(女子)

志望者偏差値分布(④公開テスト)



■2020年度 入試結果(平均偏差値は④公開)

	2018年度	2019年度	2020年度
合格者 平均偏差値	64.7	67.7	64.9
70以上合格率	100%	80%	100%
65-70合格率	62%	75%	73%
60-65合格率	36%	26%	43%
55-60合格率	22%	9%	19%
50-55合格率	8%		38%
50未満合格率	13%		

■第2志望調査■

④公開	2018		2019		2020	
	占有率	平均偏差値	占有率	平均偏差値	占有率	平均偏差値
市川	0%		42%	55.2	31%	59.7
千葉(県立)	25%	60.1	17%	54.9	23%	55.7
船橋(県立)	6%	61.7	8%	49.0	8%	64.8
慶應女子一般	0%		0%		8%	64.8
豊島岡女子学園	0%		8%	55.3	8%	54.3
国際基督教大学	0%		0%		8%	49.2
昭和学院秀英	6%	54.5	17%	51.1	8%	43.4

■志望者数・志望者平均偏差値

3 力 年 対 比	④公開	2018	2019	2020	昨年対比	
	総志望	志望者数	89	88	90	+2
		平均偏差値	57.3	56.9	57.9	+1.0
	第1志望	志望者数	16	12	13	+1
平均偏差値		57.0	53.4	56.9	+3.5	

9 ・ 10 月 対 比		9月	10月	9月対比	
	総志望	志望者指数	109	102	
		平均偏差値	56.7	57.9	+1.2
	第1志望	志望者指数	122	108	
平均偏差値		59.0	56.9	-2.2	

40 難関国公立 まとめ

開成 : 上位の動きに変化なし、第2志望に早慶志望 増

筑波大駒場 : 上位の動きに変化なし、日比谷第1志望からの志望 増

筑波大附属 : 男子 : 上位 増、チャレンジ層 減、2志に公立 増・付属 減
女子 : 上位 減、チャレンジ層 増、2志に公立 減・付属 増

学芸大附属 : 男女 : 神奈川受験生を中心に減

お茶の水附 : 偏差値50台 増、公立第1志望からの志望 増

日比谷 : 男子 : 上位 増、2志に難関国私・早慶 増、
女子 : 中間～上位の動きに変化なし、2志に国立大附 増