

# 駿台 SUNDAI

## 中学部

中1・2生対象

このテストで、キミが今やるべき学習が分かる。

高校受験コース

# 駿台チャレンジ Winter テスト

駿台チャレンジテストを受験(英語・数学・国語)する

テスト結果に基づく学習アドバイスを受ける

冬休み・新学期に向けた最適な学習のスタート!

★受験料は無料です。テスト結果により入学認定も取得いただけます。

同日  
実施

## 冬期・入学説明会

※時間は各校舎にお問い合わせください。

駿台中学部の冬期講習や通常授業のシステムをお話いたします。是非ご参加ください!

### 校舎・スケジュール

※日程①②ともに問題は同内容です。ご都合の良い日程でご受験ください。

	お茶の水校	池袋校	渋谷校	西葛西校	自由が丘校	吉祥寺校	横浜校※	津田沼校	海浜幕張校
①	11/20(土) 14:00~	12/5(日) 13:00~	11/27(土) 14:00~	11/23(祝) 14:00~	11/23(祝) 13:00~	11/28(日) 10:00~	11/23(祝) 15:00~	12/12(日) 14:00~	11/23(祝) 14:00~
②	12/4(土) 14:00~	12/12(日) 13:00~	12/4(土) 14:00~	12/11(土) 14:00~	12/11(土) 13:00~	12/19(日) 10:00~			12/12(日) 14:00~

※横浜校は中2生のみの実施となります。あらかじめご了承ください。

■受験科目 : 英語・数学・国語

■試験時間 : 発展レベル(各教科60分)

標準レベル(各教科40分)

※各学年2レベルのテストがございます。どちらかをお選びください。

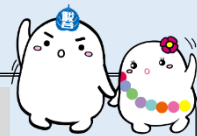
※試験範囲は裏面をご確認ください。

◎早期入学特典

入学申込と同時に冬期講習をお申込みいただいた場合、下記の早期入学特典がご利用いただけます。

①入学金 ¥22,000 円(税込)免除

②冬期講習を校内生特別料金で受講可能



# 駿台 中学部

## 高校受験コース

お電話

FAX

HP

校舎窓口

TEL: 0120-59-2612

FAX: 03-5259-3764

(※受付時間 月~土曜日 13:30~20:30)



お申込フォーム  
sundai-net.jp

●お茶の水校 ●池袋校 ●渋谷校 ●西葛西校 ●自由が丘校 ●吉祥寺校 ●横浜校 ●津田沼校 ●海浜幕張校

【2021 高校受験コース】 駿台ウインターチャレンジテスト 申込書

申込日: 月 日

生徒氏名	(フリガナ)	学校名	中学校	
	(漢字)		学年	学年に○→ ( 中 1 ・ 2 )
住所	〒 -	日程		
	TEL : ( )	校舎	月 日	校
		参加	<input type="checkbox"/> ウインターチャレンジテスト(発展・標準) <input type="checkbox"/> 冬期・入学説明会	

■ご記入いただいた個人情報、駿台グループによる事務的連絡や、各種案内書を送付させていただく以外、他の目的で利用または第三者に譲渡することはありません。

#### ■ 試験範囲

発展レベル … 1 教科 : 60 分

学年	英 語	数 学	国 語
中 1	<ul style="list-style-type: none"> <li>● 命令文</li> <li>● 助動詞 (can)</li> <li>● 時刻・日時・季節などの言い方</li> </ul>	<ul style="list-style-type: none"> <li>● 平面図形</li> </ul>	<ul style="list-style-type: none"> <li>● 漢字の読み書き</li> <li>● 論説文</li> <li>● 小説文</li> <li>● 古文</li> </ul>
中 2	<ul style="list-style-type: none"> <li>● 動名詞 (前置詞の目的語になるものを含む)</li> <li>● 比較 (比較級・最上級・同等比較 (as~as...))</li> </ul>	<ul style="list-style-type: none"> <li>● 四角形 (図形の性質と証明、平行四辺形、特別な四角形)</li> </ul>	<ul style="list-style-type: none"> <li>● 漢字の読み書き</li> <li>● 論説文</li> <li>● 小説文</li> <li>● 古文</li> <li>● 文法 (自立語)</li> </ul>

標準レベル … 1 教科 : 40 分

学年	英 語	数 学	国 語
中 1	<ul style="list-style-type: none"> <li>● 時刻・曜日・月</li> <li>● 存在を表す be 動詞</li> <li>● 疑問詞 (where)</li> </ul>	<ul style="list-style-type: none"> <li>● 比例</li> </ul>	<ul style="list-style-type: none"> <li>● 漢字の読み書き</li> <li>● ことわざ・慣用句・四字熟語</li> <li>● 短歌または俳句の鑑賞</li> <li>● 小説の読解</li> </ul>
中 2	<ul style="list-style-type: none"> <li>● There is(are)~</li> <li>● 動名詞</li> <li>● 補語をとる動詞 (become, look など)</li> <li>● 目的語をふたつとる動詞</li> </ul>	<ul style="list-style-type: none"> <li>● 1次関数</li> <li>● 選択 I … 平行と合同</li> <li>● 選択 II … 三角形と四角形</li> </ul>	<ul style="list-style-type: none"> <li>● 漢字の読み書き</li> <li>● 四字熟語・故事成語</li> <li>● 短歌または俳句の鑑賞</li> <li>● 小説の読解</li> </ul>

※ 上記以前に学習した単元は全て範囲に含まれます。

